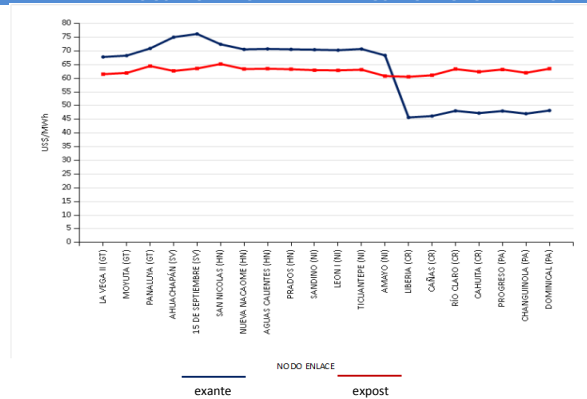


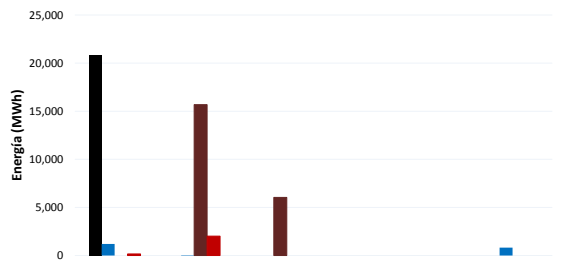


PRECIOS PROMEDIO EX- ANTE Y EXPOST POR NODO DE ENLACE

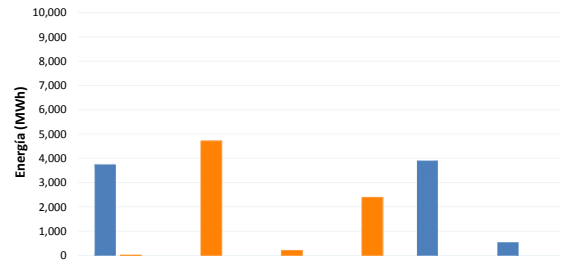


INYECCIÓN Y RETIRO DE ENERGÍA POR PAÍS EN EL MER

Mercado de Contratos Regional (MCR)

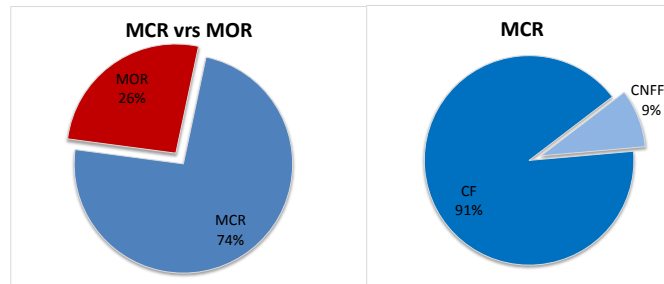


Mercado de Oportunidad Regional (MOR)



Operación	Guatemala	El Salvador	Honduras	Nicaragua	Costa Rica	Panamá	Oferta	Guatemala	El Salvador	Honduras	Nicaragua	Costa Rica	Panamá
Inyección CF	20,883	0	0	0	0	0	Inyección	3,736.7	0.0	0.0	0.0	3,887.5	537.6
Inyección CNFFF	1,199	38	0	0	0	823	Retiro	2.0	4,712.2	203.8	2,388.4	0.0	0.0
Retiro CF	0	15,681	6,042	0	0	0							
Retiro CNFFF	162	2,022	0	0	0	0							

* CNFFF contiene las Ofertas de Flexibilidad



EVENTOS EN EL SER

FECHA INICIO	FECHA FINAL	SUCESO	EQUIPOS INVOLUCRADOS	OS/OM	DESCRIPCIÓN DEL EVENTO O FALLA	ESTADO/EFEECTO	COMENTARIOS/OBSERVACIONES	CAUSA
29/01/2017 00:17	29/01/2017 00:42	Disparo	Transformador Los Brillantes, Banco No. 2, Banco No. 3	AMM	Disparó la interconexión Guatemala - México actuó esquema ESIM004_OSC	EOR maneja las desviaciones resultantes como desviaciones normales.	oscilaciones de potencia, con amplitud máxima pico a pico de 124 MW. El intercambio con México varío de 123.29 a 0 MW (programados -15 MW) y con el SER de 217.81 a 182.87 MW (programados 157.31 MW). La frecuencia varía de 60.02 a 60.15 Hz.	Pendiente informe final