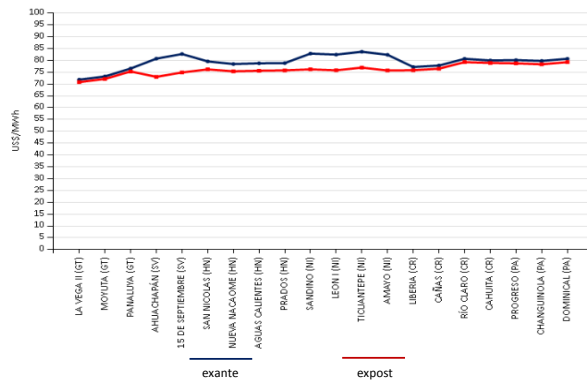
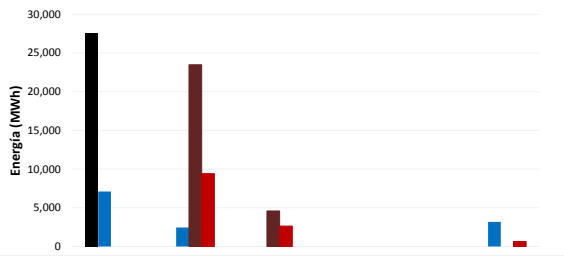


PRECIOS PROMEDIO EX- ANTE Y EXPOST POR NODO DE ENLACE

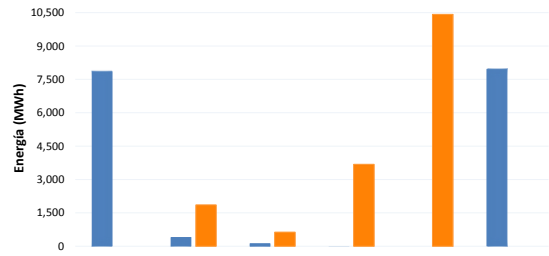


INYECCIÓN Y RETIRO DE ENERGÍA POR PAÍS EN EL MER

Mercado de Contratos Regional (MCR)



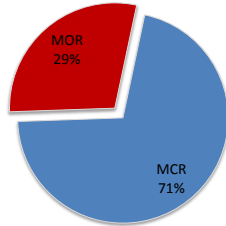
Mercado de Oportunidad Regional (MOR)



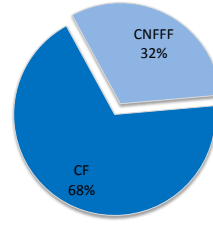
Operación	Guatemala	El Salvador	Honduras	Nicaragua	Costa Rica	Panamá	Oferta	Guatemala	El Salvador	Honduras	Nicaragua	Costa Rica	Panamá
Inyección CF	27,594	0	0	0	0	0	Inyección	7,861.0	413.1	136.6	0.3	0.0	7,963.2
Inyección CNFFF	7,098	2,458	0	0	0	3,169	Retiro	0.0	1,858.6	635.3	3,685.5	10,423.3	0.0
Retiro CF	0	23,486	4,585	0	0	0							
Retiro CNFFF	0	9,405	2,633	0	0	653							

* CNFFF contiene las Ofertas de Flexibilidad

MCR vrs MOR



MCR



EVENTOS EN EL SER

FECHA INICIO	FECHA FINAL	SUCESO	EQUIPOS INVOLUCRADOS	DESCRIPCION DEL EVENTO O FALLA	ESTADO/EFEECTO	COMENTARIOS/OBSERVACIONES	CAUSA
02/04/2017 14:39	02/04/2017 17:14	disparo	Línea Interconexión SE Los Prados - SE Santa Lucía - SE León	Disparo y apertura de línea de interconexión SE Los Prados - SE León	EOR maneja las desviaciones resultantes como desviaciones normales.		Pendiente informe final
03/04/2017 21:47	03/04/2017 22:00	disparo	Plantas San José y Cafetal	disparo, Variación de frecuencia e intercambios.	EOR maneja las desviaciones resultantes como desviaciones normales.	Variación de frecuencia e intercambios por la pérdida de 1418MWh de generación (San José 134.1MWh y Cafetal 7.5 MWh) en Guatemala a las 21:47 h. El intercambio con México varió de -103.04 a -101.7 MWh (programados -120 MWh) y con el SER de 145.47 a 97.57 MWh (programados 134.76 MWh). La frecuencia varió de 60.025 a 60.095 Hz.	Pendiente informe final