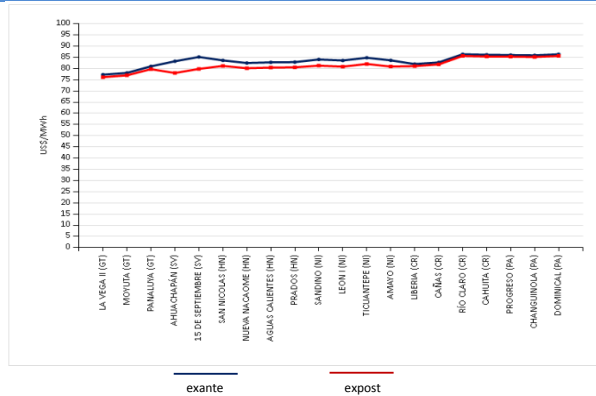


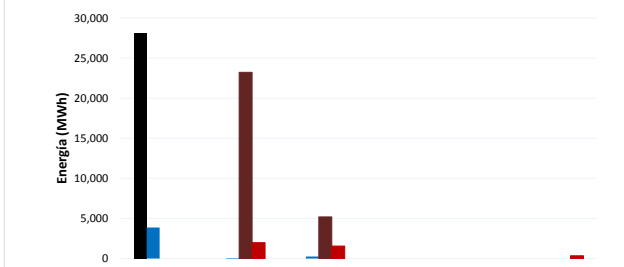


PRECIOS PROMEDIO EX- ANTE Y EXPOST POR NODO DE ENLACE

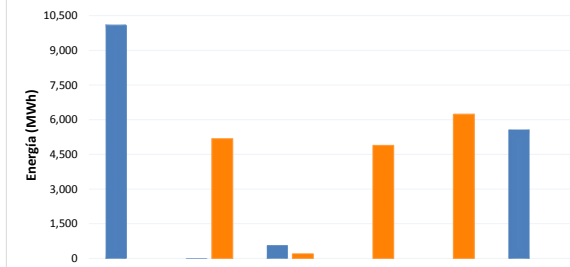


INYECCIÓN Y RETIRO DE ENERGÍA POR PAÍS EN EL MER

Mercado de Contratos Regional (MCR)

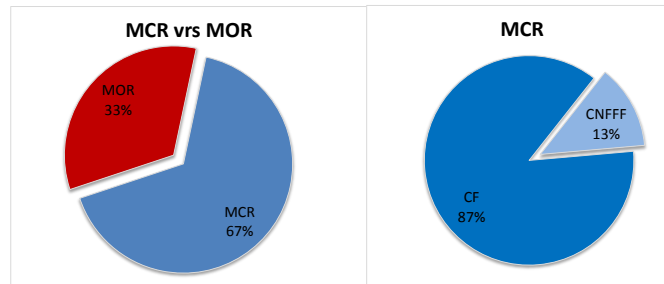


Mercado de Oportunidad Regional (MOR)



Operación	Guatemala	El Salvador	Honduras	Nicaragua	Costa Rica	Panamá	Oferta	Guatemala	El Salvador	Honduras	Nicaragua	Costa Rica	Panamá
Inyección CF	28,138	0	0	0	0	0	Inyección	10,088.9	10.0	575.1	0.0	0.0	5,565.5
Inyección CNFFF	3,874	64	259	0	0	0	Retiro	0.0	5,173.4	195.3	4,888.0	6,225.3	0.0
Retiro CF	0	23,225	5,193	0	0	0							
Retiro CNFFF	0	1,974	1,550	0	0	349							

* CNFFF contiene las Ofertas de Flexibilidad



EVENTOS EN EL SER

FECHA INICIO	FECHA FINAL	SUCESO	EQUIPOS INVOLUCRADOS	OSIOM	DESCRIPCION DEL EVENTO O FALLA	ESTADOOEFECTO	COMENTARIOS/OBSERVACIONES	CAUSA
28/02/2017 21:55	28/02/2017 22:10	disparo/apertura manual	Transformador Los Brillantes, Banco No. 2, Banco No. 3	AMM	Disparó la interconexión Guatemala - México actuó esquema ESIM004_OSC	EDR maneja las desviaciones resultantes como desviaciones normales.	Disparó la interconexión 400kV Guatemala - México por actuación del ESIM004_OSC debido a problemas en el sistema eléctrico de Panamá. La frecuencia bajó a 59.821 Hz. Pérdida de 244 MWh de generación y 233 MWh de carga, ocasionado por disparo de líneas de transmisión	Pérdida de generación y carga de Panamá. Pendiente informe final.
01/03/2017 14:11	01/03/2017 14:18	disparo/oscilaciones	L.T. Santa Lucía - Prados-León I	ENEENATRIEL	Disparó	EDR maneja las desviaciones resultantes como desviaciones normales.	Disparo de línea en ambos extremos, HONDURAS Y NICARAGUA, ENEE informa de quema de caña en la zona.	Quema de caña bajo la L.T. en Honduras.
01/03/2017 14:30	01/03/2017 15:14	disparo/oscilaciones	L.T. Santa Lucía - Prados-León I	ENEENATRIEL	Disparó	EDR maneja las desviaciones resultantes como desviaciones normales.	Disparo de línea en ambos extremos, HONDURAS Y NICARAGUA, ENEE informa de quema de caña en la zona.	Quema de caña bajo la L.T. en Honduras.