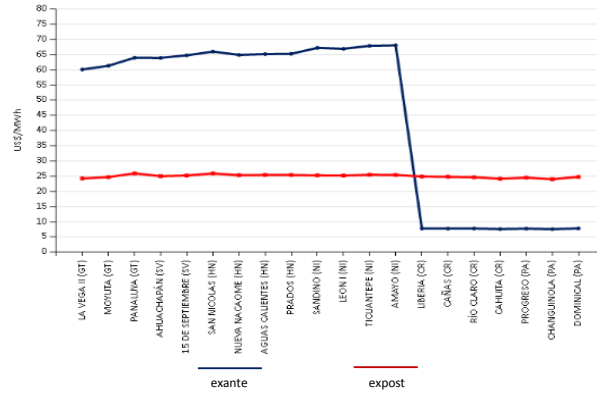
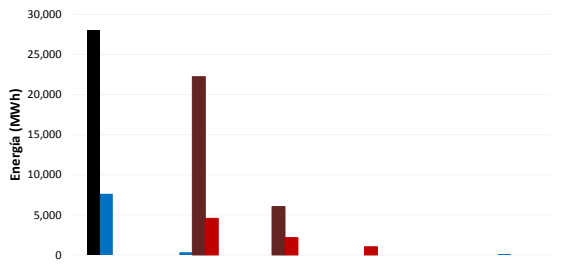


PRECIOS PROMEDIO EX- ANTE Y EXPOST POR NODO DE ENLACE

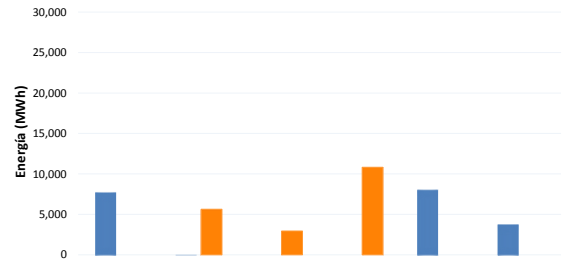


INYECCIÓN Y RETIRO DE ENERGÍA POR PAÍS EN EL MER

Mercado de Contratos Regional (MCR)



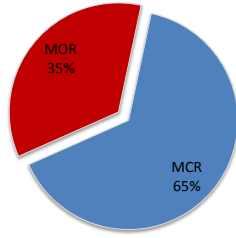
Mercado de Oportunidad Regional (MOR)



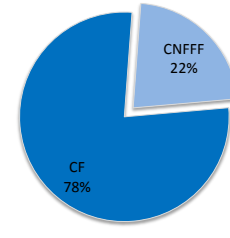
Operación	Guatemala	El Salvador	Honduras	Nicaragua	Costa Rica	Panamá
Inyección CF	27,993	0	0	0	0	0
Inyección CNFFF	7,638	337	0	0	0	122
Retiro CF	0	22,239	6,043	0	0	0
Retiro CNFFF	0	4,575	2,169	1,017	0	0

* CNFFF contiene las Ofertas de Flexibilidad

MCR vs MOR

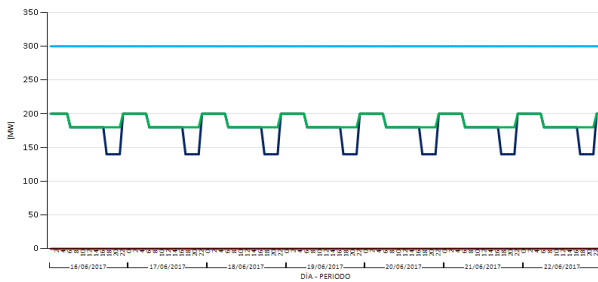


MCR

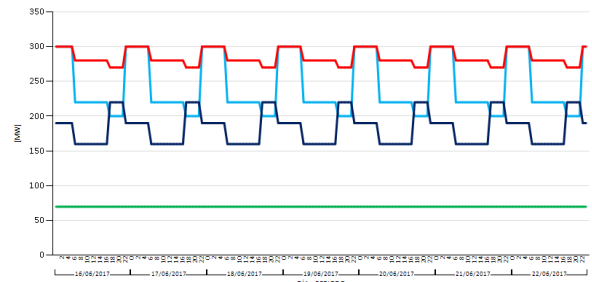


MÁXIMAS CAPACIDADES DE TRANSFERENCIA

FLUJO NORTE - SUR



FLUJO SUR - NORTE



■ GUATEMALA-EL SALVADOR + GUATEMALA-HONDURAS + EL SALVADOR-HONDURAS ■ HONDURAS-NICARAGUA ■ NICARAGUA-COSTA RICA ■ COSTA RICA-PANAMÁ

EVENTOS EN EL SER

FECHA INICIO	FECHA FINAL	SUCESO	EQUIPOS INVOLUCRADOS	OS/OM	DESCRIPCION DEL EVENTO O FALLA	ESTADODEEFECTO	COMENTARIOS/OBSERVACIONES	CAUSA
22/06/2017 12:17	22/06/2017 14:17	disparo	Línea de Transmisión Los Brillantes - La Esperanza	AMM	Cae hilo de guarda sobre conductor.	EOR maneja las desviaciones resultantes como desviaciones normales.	Variación en los intercambios programados por pérdida de 257.5 MW de carga en Guatemala a las 12:17 h. El intercambio con México varío de -145.43 a 228.4 MW (100 MW programados) y con el SER varío de 267.2 a 485.8 MW (287.43 MW programados). La frecuencia varío de 59.586 a 60.162 Hz. El intercambio con el SER en programa a las 12:20 h y con México en programa a las 13:33 h.	rotura de cable en línea La Esperanza - Los Brillantes Guatemala