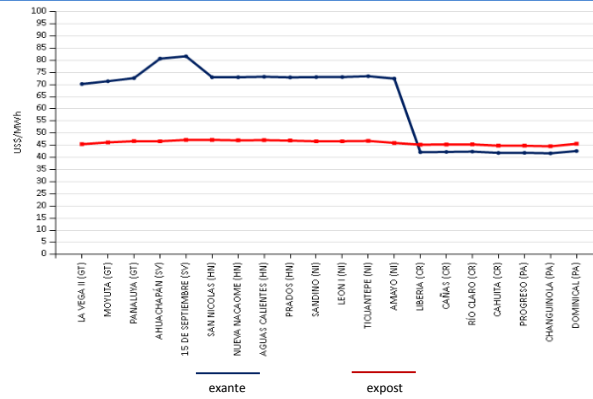


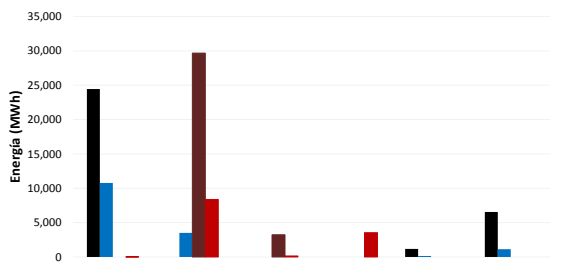


PRECIOS PROMEDIO EX- ANTE Y EXPOST POR NODO DE ENLACE

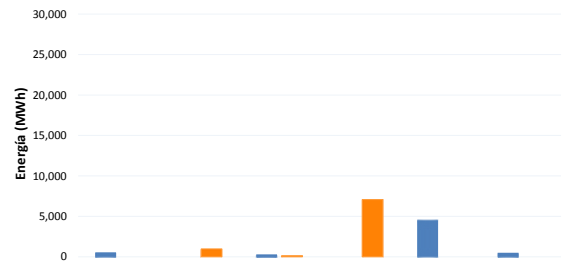


INYECCIÓN Y RETIRO DE ENERGÍA POR PAÍS EN EL MER

Mercado de Contratos Regional (MCR)



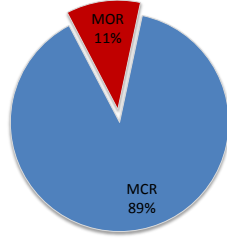
Mercado de Oportunidad Regional (MOR)



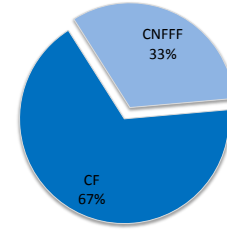
Operación	Guatemala	El Salvador	Honduras	Nicaragua	Costa Rica	Panamá	Oferta	Guatemala	El Salvador	Honduras	Nicaragua	Costa Rica	Panamá
Inyección CF	24,443	0	0	0	1,176	6,552	Inyección	567.4	0.0	302.8	0.0	4,514.8	513.3
Inyección CNFFF	10,780	3,509	0	0	134	1,135	Retiro	0.0	984.1	144.7	7,080.1	0.0	0.0
Retiro CF	0	29,666	3,229	0	0	0							
Retiro CNFFF	20	8,377	138	3,533	0	0							

* CNFFF contiene las Ofertas de Flexibilidad

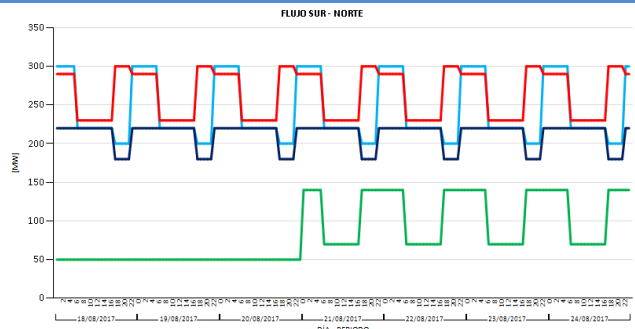
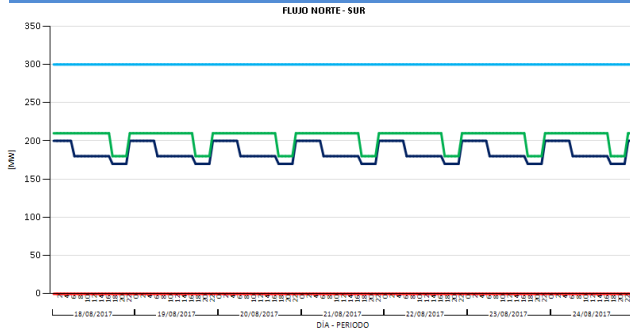
MCR vs MOR



MCR



MÁXIMAS CAPACIDADES DE TRANSFERENCIA



■ GUATEMALA-EL SALVADOR + GUATEMALA-HONDURAS + EL SALVADOR-HONDURAS ■ HONDURAS-NICARAGUA ■ NICARAGUA-COSTA RICA ■ COSTA RICA-PANAMÁ

EVENTOS EN EL SER

FECHA INICIO	FECHA FINAL	SUCESO	EQUIPOS INVOLUCRADOS	OS/OM	DESCRIPCIÓN DEL EVENTO O FALLA	ESTADO/EFEECTO	COMENTARIOS/OBSERVACIONES	CAUSA
18/08/2017 03:01	18/08/2017 03:07	disparo	Línea de Transmisión Masaga - San Martín; Transformadores Blanco 2 y 3 SE Los Brillantes	ENATPE L. GLUA-MEX	Disparo Línea transmisión Masaga - San Martín, disparo ESBMM004 interconexión Los Brillantes - Tapachula	EOR maneja las desviaciones resultantes como desviaciones normales.	Apertura efectiva en la SE Masaga quedando cerrado en SE San Martín y enviando 130 MW del parque Edico hacia Costa Rica y retornando por la Interconexión Tiquantepe -Cañas la que alcanza flujos de 220 MW provocando oscilaciones en la frecuencia. Opera ESBMM004 ante las oscilaciones, quedando la interconexión Los Brillantes - Tapachula en vacío. AMM informa que se generó un retraso en el cierre de la interconexión de 48 minutos por haber diferencia de voltaje de 418 KV en Guatemala y 411 KV con el extremo de México. Panamá reporta que la frecuencia bajo a 59.8827 Hz por disparo de la línea de interconexión Masaga-San Martín (8888).	Pendiente informe final