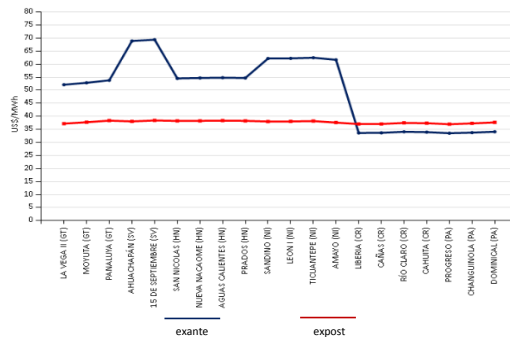


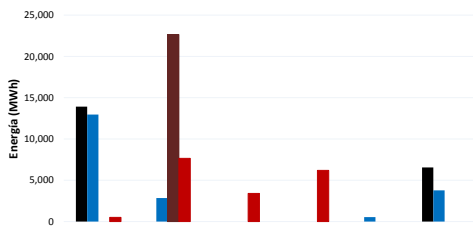


**PRECIOS PROMEDIO EX- ANTE Y EXPOST POR NODO DE ENLACE**

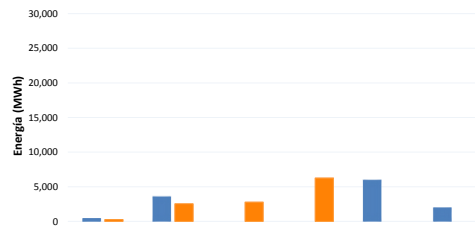


**INYECCIÓN Y RETIRO DE ENERGÍA POR PAÍS EN EL MER**

**Mercado de Contratos Regional (MCR)**

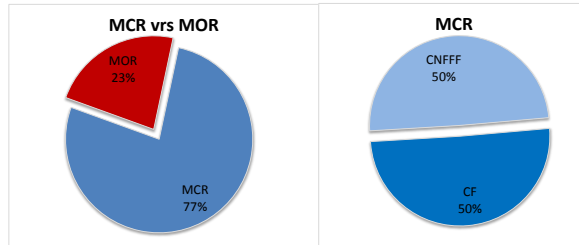


**Mercado de Oportunidad Regional (MOR)**

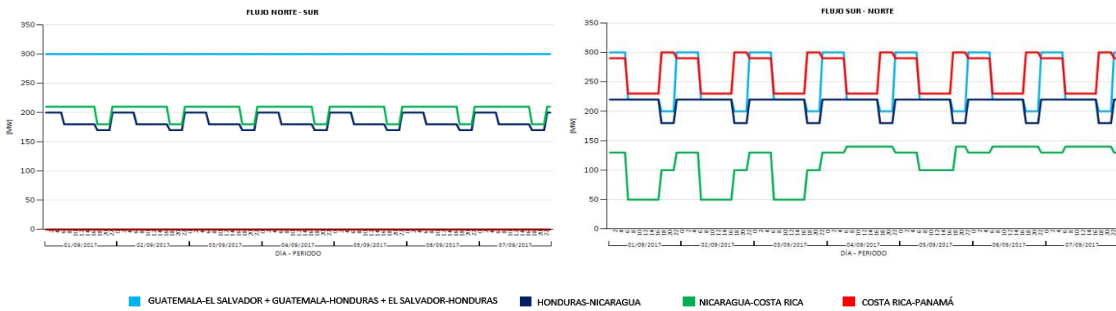


Operación	Guatemala	El Salvador	Honduras	Nicaragua	Costa Rica	Panamá
Inyección CF	13,917	0	0	0	0	6,552
Inyección CNFF	12,955	2,846	0	0	535	3,782
Retiro CF	0	22,650	0	0	0	0
Retiro CNFF	506	7,655	3,415	6,201	0	0

\* CNFF contiene las Ofertas de Flexibilidad



**MÁXIMAS CAPACIDADES DE TRANSFERENCIA**



**EVENTOS EN EL SER**

FECHA INICIO	FECHA FINAL	SUCESO	EQUIPOS INVOLUCRADOS	OS/OM	DESCRIPCIÓN DEL EVENTO O FALLA	ESTADODEEFECTO	COMENTARIOS/OBSERVACIONES	CAUSA
03/09/2017 05:04	03/09/2017 06:15	disparo	Transformadores SE Los Brillantes - Banco 2 y 3	AMM	Opera esquema ESIM04_DSC, por oscilaciones	EOR maneja las desviaciones resultantes como desviaciones normales.	EIEOR reportó problemas en la línea 230 kV Liberia - Amayo.	Pendiente informe final
06/09/2017 15:32		incorporación nueva línea	Línea de Transmisión Panamá - Chorrera, 230 kV	ETESA	En servicio nueva línea de transmisión		Se habilita tramo Chorrera - Panamá de la Tercera línea de transmisión en 230 kV.	
06/09/2017 17:21	06/09/2017 18:38	disparo/oscilaciones	Transformadores SE Los Brillantes - Banco 2 y 3	SER/AMM	Disparo / Oscilaciones	EOR maneja las desviaciones resultantes como desviaciones normales.	Reporta AMM pérdida de 700 MW de generación en México	pérdida de 700 MW de generación de México
06/09/2017 22:28	06/09/2017 22:39	disparo	Transformadores SE Los Brillantes - Banco 2 y 3	AMM	Disparo	EOR maneja las desviaciones resultantes como desviaciones normales.	Apertura automática de interconexión 400 kV Guatemala-México; Opera reté ESIM05.	pérdida de 700 MW de generación de México
07/09/2017 08:02	07/09/2017 08:12	disparo	Transformadores SE Los Brillantes - Banco 2 y 3	AMM	Opera esquema ESIM04_DSC, por oscilaciones	EOR maneja las desviaciones resultantes como desviaciones normales.	Oscilaciones electromecánicas no amortiguadas. AMM reporta operación de ESIM04_DSC y pérdida de 670 MW de generación en el Sistema Eléctrico de México. Separación sistemas SER-México. Se omitió a todos los US, colaborar en el mantenimiento de la frecuencia, mediante uso de sus respectivos Reservas Rodantes.	pérdida de 670 MW de generación de México

Elaborado con información de la Base de Datos del EOR.

**ELABORACIÓN DE REDESPACHOS SEMANA**

FECHAS CON REDESPACHO	OFERTAS INYECCIÓN CON PRECIO 0US\$ EN EL MERCADO DE CONTRATOS		
	MW DECLARADOS	MW PREDESPACHADOS	PROMEDIO PRECIO EXANTE [US\$/MW]
5	3,839.2	3,378.1	22.21