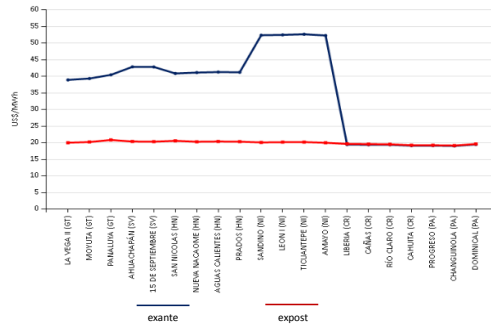
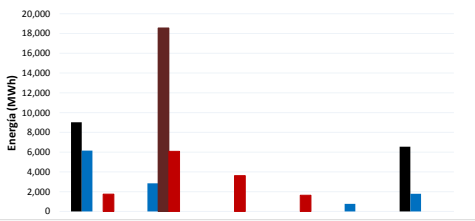


### PRECIOS PROMEDIO EX- ANTE Y EXPOST POR NODO DE ENLACE

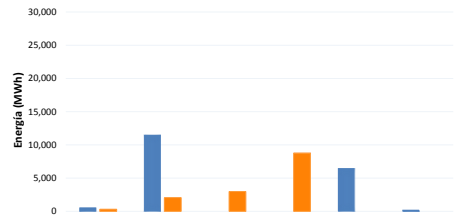


### INYECCIÓN Y RETIRO DE ENERGÍA POR PAÍS EN EL MER

**Mercado de Contratos Regional (MCR)**

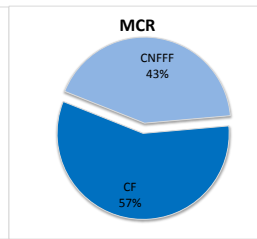
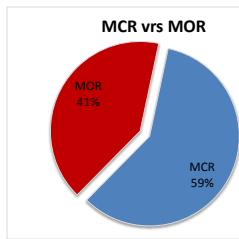


**Mercado de Oportunidad Regional (MOR)**

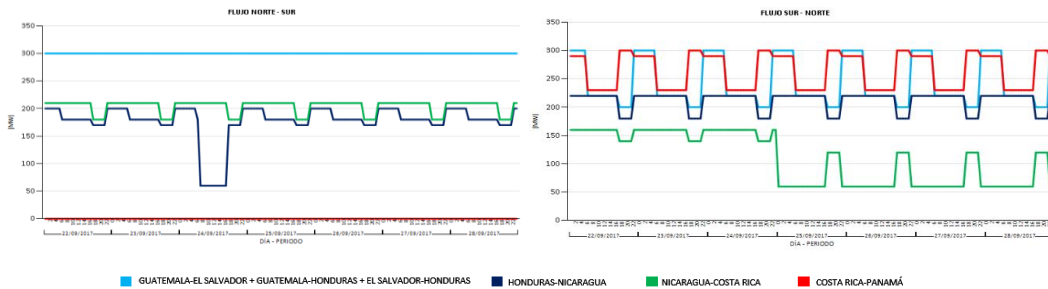


Operacion	Guatemala	El Salvador	Honduras	Nicaragua	Costa Rica	Panamá
Inyeccion CF	9,020	0	0	0	0	6,552
Inyeccion CNFFF	6,151	2,847	0	0	762	1,786
Retiro CF	0	18,553	0	0	0	0
Retiro CNFFF	1,748	6,077	3,623	1,634	0	0

\* CNFFF contiene las Ofertas de Flexibilidad



### MÁXIMAS CAPACIDADES DE TRANSFERENCIA



■ GUATEMALA-EL SALVADOR + GUATEMALA-HONDURAS + EL SALVADOR-HONDURAS ■ HONDURAS-NICARAGUA ■ NICARAGUA-COSTA RICA ■ COSTA RICA-PANAMÁ

### EVENTOS EN EL SER

FECHA INICIO	FECHA FINAL	SUCESO	EQUIPOS INVOLUCRADOS	OS/OM	DESCRIPCION DEL EVENTO O FALLA	ESTADODEEFFECTO	COMENTARIOS/OBSERVACIONES	CAUSA
22/09/2017 12:18	22/09/2017 12:25	disparo / oscilaciones	Línea de Transmisión Masaya - Ticuantepe, Línea Interconexión Río Claro - Progreso, Transformador Sub. Los Brillantes, Blanco 2 y 3.	ENATREL, AMM, CRI, PAN	Disparo Extremo Sub. Ticuantepe. Disparo múltiple SER. Actuación del ESBM04_OSC en Bancos de transformadores Los Brillantes.	EOR maneja las desviaciones resultantes como desviaciones normales.	Disparo Extremo Sub. Ticuantepe. Disparo varios circuitos de transmisión Nicaragua. Se presentan oscilaciones electromecánicas no amortiguadas en el SER. Pérdida de carga en Nicaragua, en el orden de los 75 MW. En Interconexión Río Claro - Progreso Disparo Extremo Sub. Río Claro activación Esparta de Protección Especial. Disparo Blanco transformación Los Brillantes. Panamá reporta oscilaciones de frecuencia entre 59.7165 Hz y 60.2395 Hz.	Pendiente informe final
22/09/2017 23:18	22/09/2017 23:21	disparo / oscilaciones	Transformador Sub. Los Brillantes, Blanco 2 y 3.	AMM	disparo / oscilaciones, no se especifica detalles de la falla.	EOR maneja las desviaciones resultantes como desviaciones normales.	Oscilaciones no amortiguadas, operó esquema ESBM04_OSC. Se presentan oscilaciones electromecánicas no amortiguadas en el SER.	Pendiente informe final
23/09/2017 14:54	23/09/2017 14:57	disparo / oscilaciones	Transformador Sub. Los Brillantes, Blanco 2 y 3.	AMM	disparo / oscilaciones, no se especifica detalles del origen de la falla. Se presentan oscilaciones en el SER.	EOR maneja las desviaciones resultantes como desviaciones normales.	Oscilaciones no amortiguadas, operó esquema ESBM04_OSC. Sistema de México perdido 207 MW de generación.	Pérdida e generación de México.
24/09/2017 16:58	24/09/2017 17:00	disparo / oscilaciones	Transformador Sub. Los Brillantes, Blanco 2 y 3.	AMM	disparo / oscilaciones, opera esquema ESBM04.	EOR maneja las desviaciones resultantes como desviaciones normales.	Pérdida de 480.35 MW en demanda y 381.55 MW de generación (226.30 MW de Energía y 58.01 de Energía). Apertura por causa desconocida. Quedan en cero voltaje las subestaciones de Bellavista, Elmerjo, Bijo, Choloma, Circunvalación, Masca, Naco, La Puerta, El Piñero y El Río Naranjo, Santa María, Térmica Sulzer, La Victoria y Villavieja.	Pendiente informe final
26/09/2017 14:26	26/09/2017 14:45	Disparo	Línea de Transmisión Progreso - Piñero (152kV)	ENE E	disparo	EOR maneja las desviaciones resultantes como desviaciones normales.	Apertura en La Entrada de Copan (HON) y Ahuachapán (SAL) por seguridad operativa, debido al incremento de la transferencia del Sistema Eléctrico MEX hacia el SER superiores a los 120 MW (a las 17:00 horas, de 170 MW, 1800 horas, de 200 MW y 1910 horas, De 180 MW).	seguridad operativa, incumplimiento de programa México - Guatemala
28/09/2017 17:02	28/09/2017 19:51	Apertura	Entrada de Copan - Panajola, Ahuachapán - Moyta, Ahuachapán - La Yegua II	ENE E, UT	Apertura por seguridad operativa, debido al incremento de la transferencia del Sistema Eléctrico MEX hacia el SER superiores a los 120 MW	EOR maneja las desviaciones resultantes como desviaciones normales.		

Elaborado con información de la Base de Datos del EOR.

### ELABORACIÓN DE REDESPACHOS SEMANA

FECHAS CON REDESPACHO	OFERTAS INYECCIÓN CON PRECIO US\$ EN EL MERCADO DE CONTRATOS		
	MW DECLARADOS	MW PREDESPACHADOS	PROMEDIO PRECIO EXANTE [US\$/MWh]
28	1,941.7	1,467.8	43.48