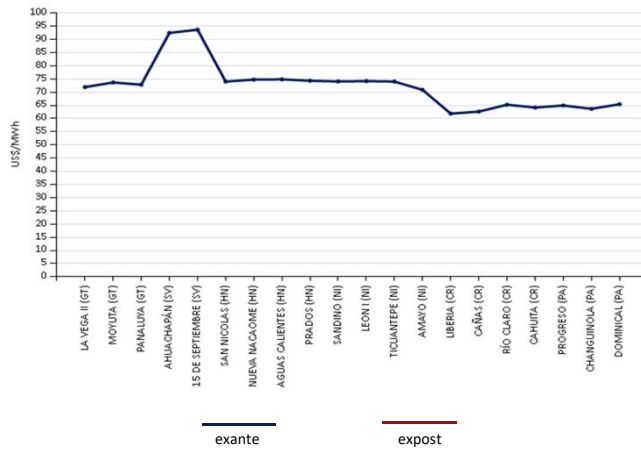


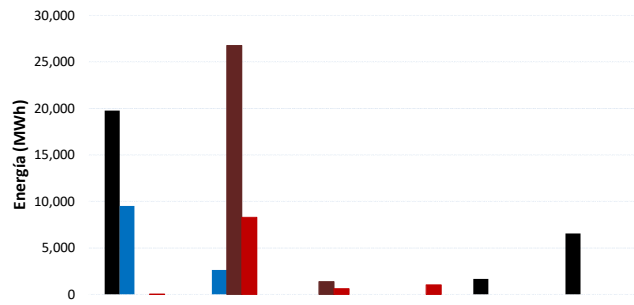


## PRECIOS PROMEDIO EX- ANTE Y EXPOST POR NODO DE ENLACE

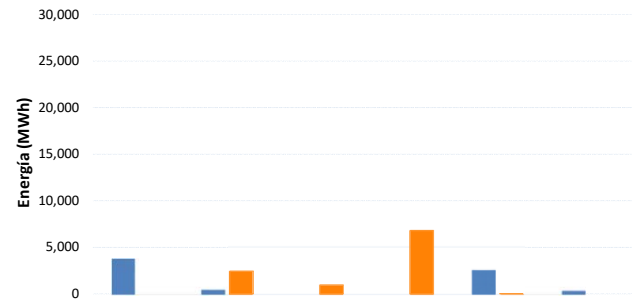


## INYECCIÓN Y RETIRO DE ENERGÍA POR PAÍS EN EL MER

### Mercado de Contratos Regional (MCR)



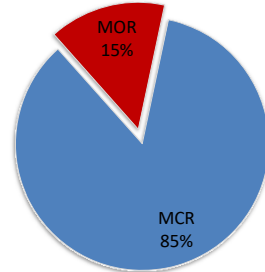
### Mercado de Oportunidad Regional (MOR)



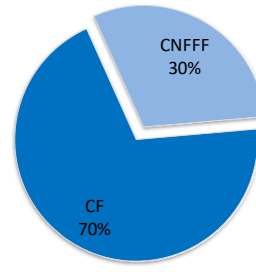
Operación	Guatemala	El Salvador	Honduras	Nicaragua	Costa Rica	Panamá	Oferta	Guatemala	El Salvador	Honduras	Nicaragua	Costa Rica	Panamá
Inyección CF	19,764	0	0	0	1,671	6,564	Inyección	3,730.4	442.5	0.0	0.0	2,541.5	335.1
Inyección CNFFF	9,536	2,649	0	0	0	0	Retiro	0.0	2,439.2	957.6	6,764.9	0.2	0.0
Retiro CF	0	26,763	1,375	0	0	0							
Retiro CNFFF	2	8,301	631	1,038	0	0							

\* CNFFF contiene las Ofertas de Flexibilidad

### MCR vs MOR



### MCR



## MÁXIMAS CAPACIDADES DE TRANSFERENCIA

### FLUJO NORTE - SUR

ESCENARIO DE DEMANDA	GUA – ELS + GUA – HON + ELS – HON *	HONDURAS	NICARAGUA	COSTA RICA
		NICARAGUA	COSTA RICA	PANAMÁ
Máxima	300	200	200	230
Media	300	200	210	220
Mínima	300	210	220	290

### FLUJO SUR - NORTE

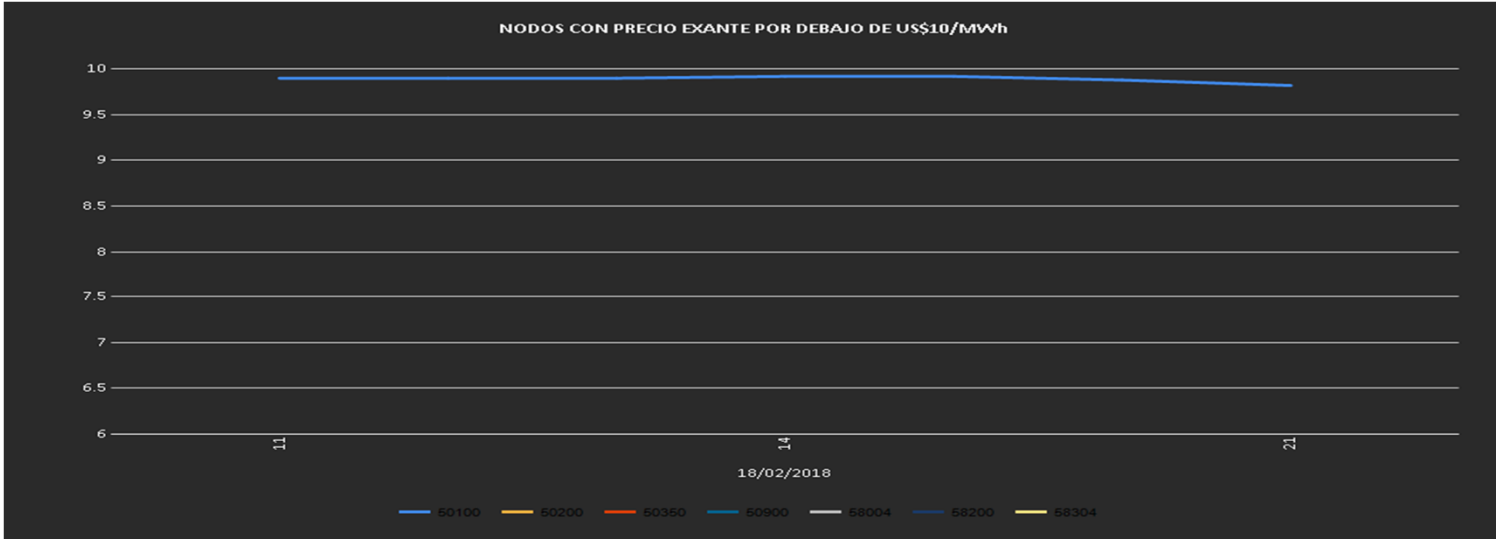
ESCENARIO DE DEMANDA	GUA – ELS + GUA – HON + ELS – HON	NICARAGUA	COSTA RICA	PANAMÁ
		HONDURAS	NICARAGUA	COSTA RICA
Máxima	300	220	60	290
Media	300	150	60	290
Mínima	300	220	60	290

**EVENTOS Y RESTRICCIONES EN EL SER**

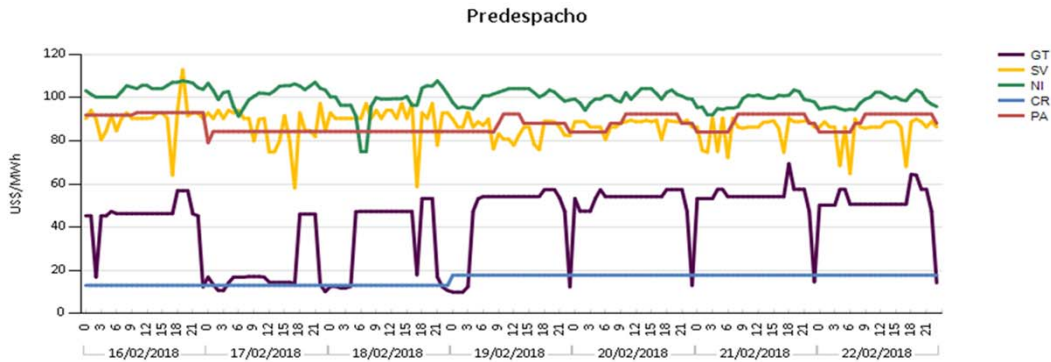
FECHA INICIO	FECHA FINAL	SUCESO
20/02/2018 9:58	20/02/2018 10:13	Disparo Línea de Transmisión Santa Marta - Progreso; Pérdida de 293.38 MW de carga y 169.24 MW de generación en la zona Norte del sistema de Honduras

**PRECIOS NODALES**

**Precios menores de US\$ 10.00/MWh**



COSTO MARGINAL DEL SISTEMA (US\$)							
	16-feb.	17-feb.	18-feb.	19-feb.	20-feb.	21-feb.	22-feb.
GT	\$44.88	\$20.03	\$35.36	\$44.98	\$51.93	\$53.42	\$51.22
SV	\$90.29	\$86.50	\$90.60	\$84.82	\$87.65	\$85.28	\$84.97
NI	\$104.06	\$102.39	\$97.82	\$100.59	\$100.40	\$98.27	\$98.28
CR	\$13.09	\$13.09	\$13.09	\$17.81	\$17.81	\$17.81	\$17.81
PA	\$92.58	\$84.07	\$84.29	\$87.20	\$88.89	\$89.44	\$89.44



**Precios mayores de US\$ 200/MWh**

TOP - TCP

No se registraron