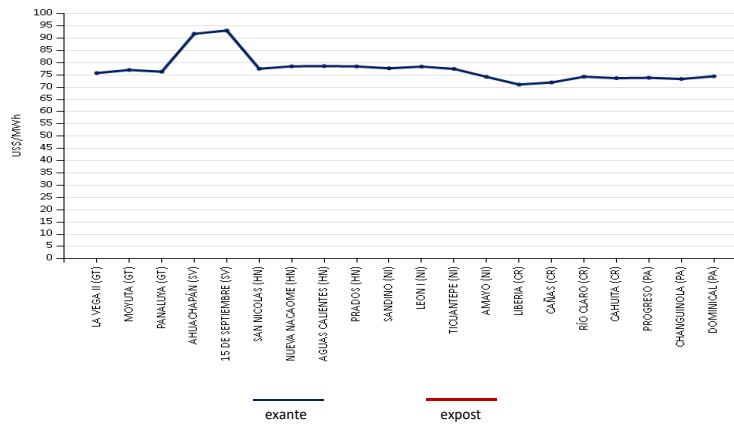


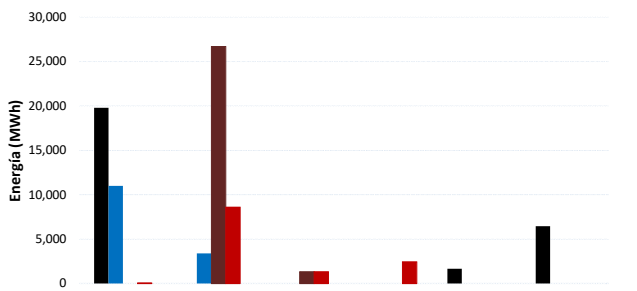


### PRECIOS PROMEDIO EX- ANTE Y EXPOST POR NODO DE ENLACE

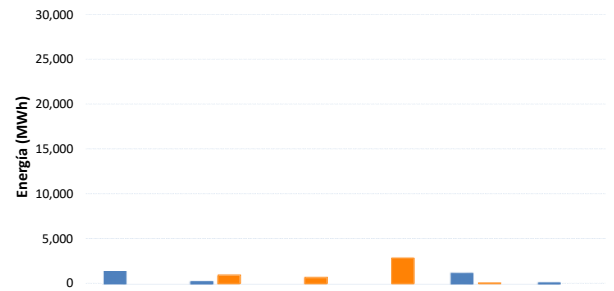


### INYECCIÓN Y RETIRO DE ENERGÍA POR PAÍS EN EL MER

**Mercado de Contratos Regional (MCR)**



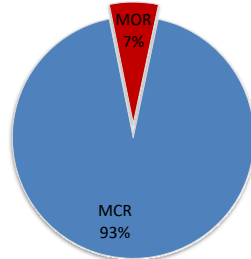
**Mercado de Oportunidad Regional (MOR)**



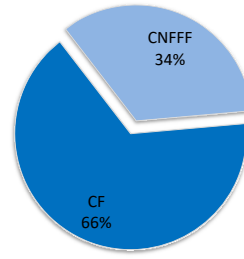
Operación	Guatemala	El Salvador	Honduras	Nicaragua	Costa Rica	Panamá	Oferta	Guatemala	El Salvador	Honduras	Nicaragua	Costa Rica	Panamá
Inyección CF	19,768	0	0	0	1,660	6,425	Inyección	1,287.8	284.9	0.0	0.0	1,189.1	183.9
Inyección CNFFF	10,994	3,393	0	0	0	0	Retiro	0.0	946.6	675.8	2,782.4	0.2	0.0
Retiro CF	0	26,693	1,321	0	0	0							
Retiro CNFFF	2	8,620	1,316	2,454	0	0							

\* CNFFF contiene las Ofertas de Flexibilidad

**MCR vs MOR**



**MCR**



### MÁXIMAS CAPACIDADES DE TRANSFERENCIA

FLUJO NORTE - SUR

ESCENARIO DE DEMANDA	GUA – ELS + GUA – HON + ELS –HON *	HONDURAS		NICARAGUA		COSTA RICA	
		NICARAGUA	COSTA RICA	NICARAGUA	COSTA RICA	PANAMÁ	
Máxima	300	200	200	200	230		
Media	300	200	210	220			
Minima	300	210	220	290			

FLUJO SUR - NORTE

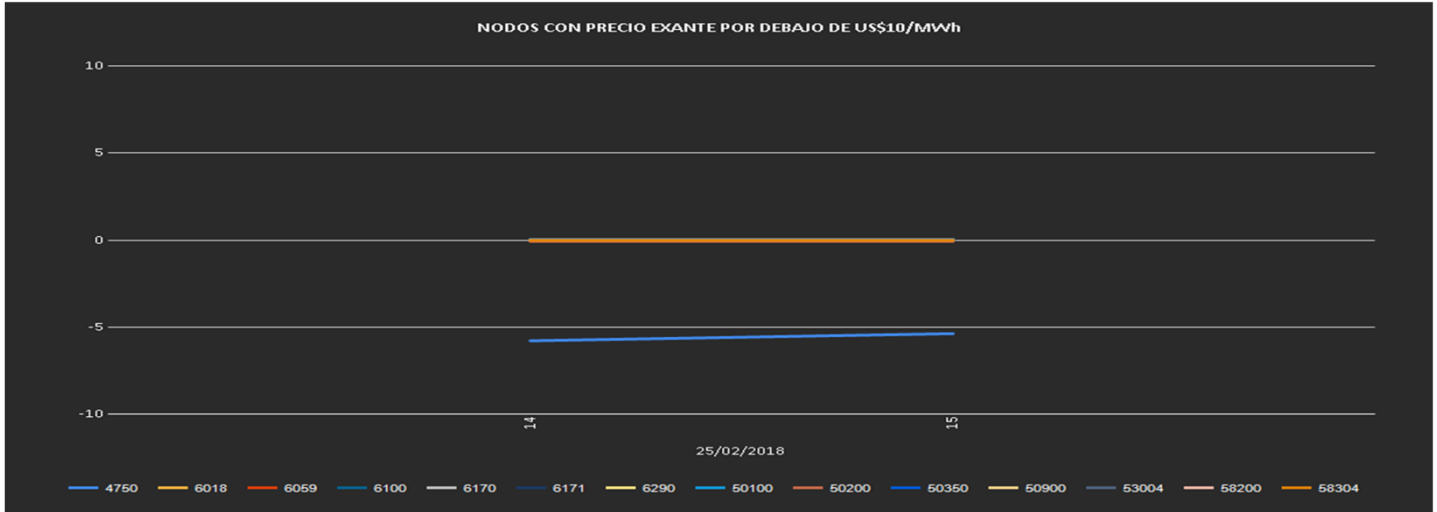
ESCENARIO DE DEMANDA	GUA – ELS + GUA – HON + ELS –HON *	NICARAGUA		COSTA RICA		PANAMÁ	
		HONDURAS	NICARAGUA	COSTA RICA	PANAMÁ		
Máxima	300	220	60	290			
Media	300	150	60	290			
Minima	300	220	60	290			

### EVENTOS Y RESTRICCIONES EN EL SER

FECHA INICIO	FECHA FINAL	SUCESO
24/02/2018 15:55	24/02/2018 16:06	disparo Interconexión GUA-MEX. En Sub. Los Brillantes operó ESIM005. Pérdida de 280 MW de generación en México.
25/02/2018 16:14	25/02/2018 17:08	disparo Línea de Transmisión Pavana – Santa Lucía (L615). Pendiente informe final.
26/02/2018 1:06	26/02/2018 1:17	disparo Interconexión GUA-MEX. En Sub. Los Brillantes operó ESIM005. Pérdida de generación en México.
múltiples	múltiples	Se presentó disparo de las líneas en los períodos horarios de: a. 15:48h hasta 18:27h y b. 23:49h hasta 0:59h del 27/02/2018 Línea de Transmisión Santa Lucía - Prados - León I. Operación de rele de distancia. Pendiente informe final.
23/02/2018 0:00	01/03/2018 23:59	Restricción por un período de 15 horas a las capacidades de importación de El Salvador por baja demanda de la época y uso de reserva rodante.

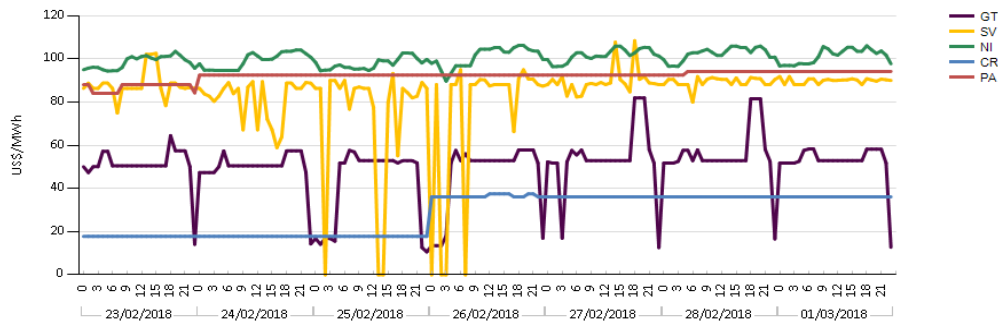
### PRECIOS NODALES

#### Precios menores de US\$ 10.00/MWh



	COSTO MARGINAL DEL SISTEMA (US\$)						
	23-feb.	24-feb.	25-feb.	26-feb.	27-feb.	28-feb.	01-mar.
GT	\$50.79	\$49.76	\$41.99	\$46.08	\$53.90	\$55.61	\$52.51
SV	\$88.10	\$81.36	\$73.71	\$73.57	\$89.74	\$89.30	\$89.94
NI	\$98.51	\$99.27	\$97.78	\$100.98	\$101.74	\$102.40	\$101.36
CR	\$17.81	\$17.81	\$17.81	\$36.54	\$36.14	\$36.14	\$36.14
PA	\$86.91	\$92.50	\$92.50	\$92.50	\$92.50	\$93.88	\$94.24

#### Predespacho



#### Precios mayores de US\$ 200/MWh

TOP - TCP

No se registraron