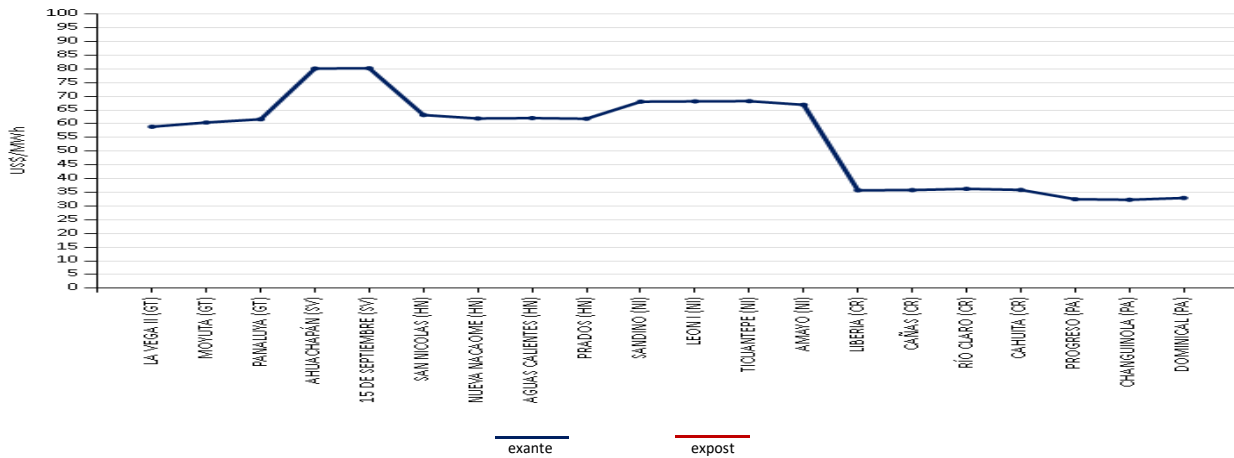


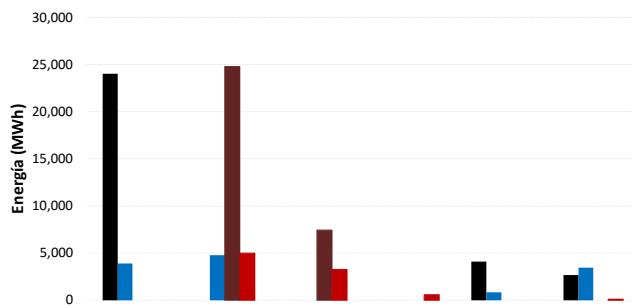


## PRECIOS PROMEDIO EX- ANTE POR NODO DE ENLACE

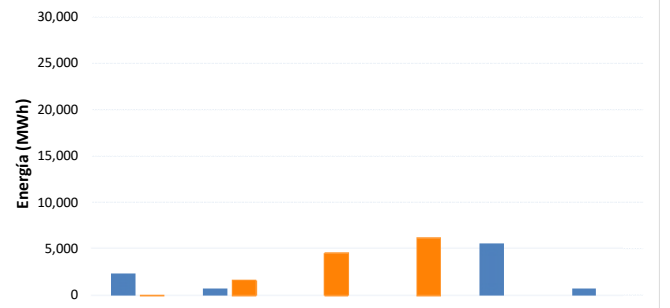


## INYECCIÓN Y RETIRO DE ENERGÍA POR PAÍS EN EL MER

### Mercado de Contratos Regional (MCR)



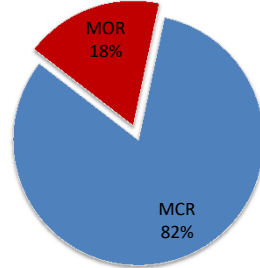
### Mercado de Oportunidad Regional (MOR)



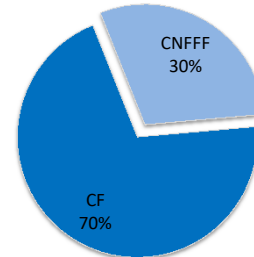
Operación	Guatemala	El Salvador	Honduras	Nicaragua	Costa Rica	Panamá	Inyección	Retiro
Inyección CF	24,029	0	0	0	4,116	2,689	2,379.0	815.1
Inyección CNFFF	3,914	4,776	0	0	864	3,462	82.0	1,636.7
Retiro CF	0	24,783	7,455	0	0	0	4,522.1	6,097.8
Retiro CNFFF	0	4,983	3,257	576	0	112	0.0	0.0

\* CNFFF contiene las Ofertas de Flexibilidad

### MCR vs. MOR

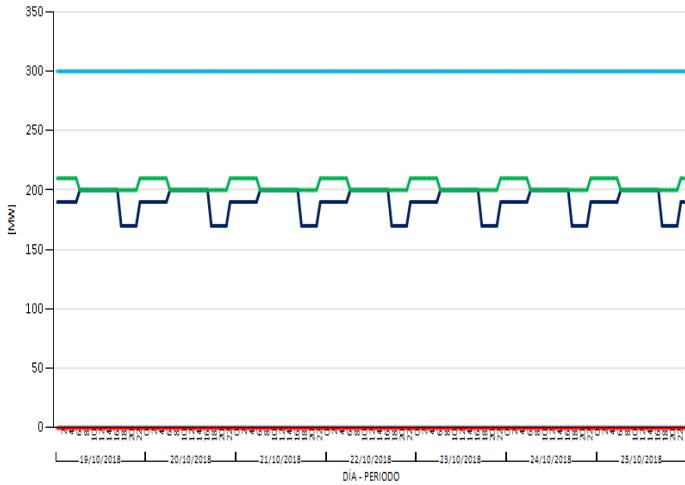


### MCR

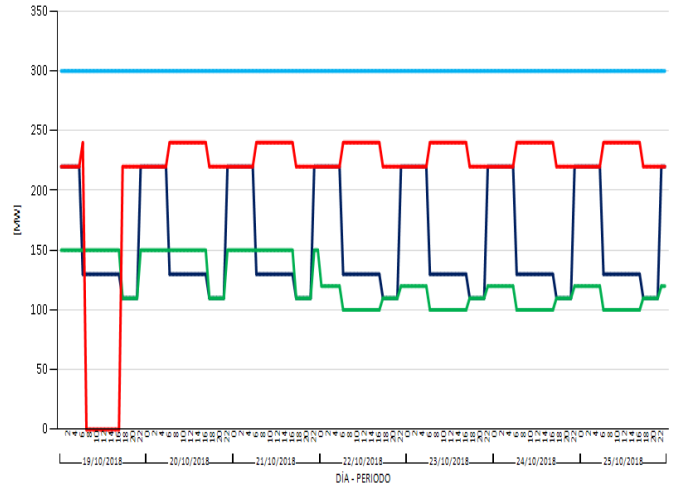


MÁXIMAS CAPACIDADES DE TRANSFERENCIA

FLUJO NORTE - SUR



FLUJO SUR - NORTE



■ GUATEMALA-EL SALVADOR + GUATEMALA-HONDURAS + EL SALVADOR-HONDURAS ■ HONDURAS-NICARAGUA ■ NICARAGUA-COSTA RICA ■ COSTA RICA-PANAMÁ

EVENTOS Y RESTRICCIONES EN EL SER

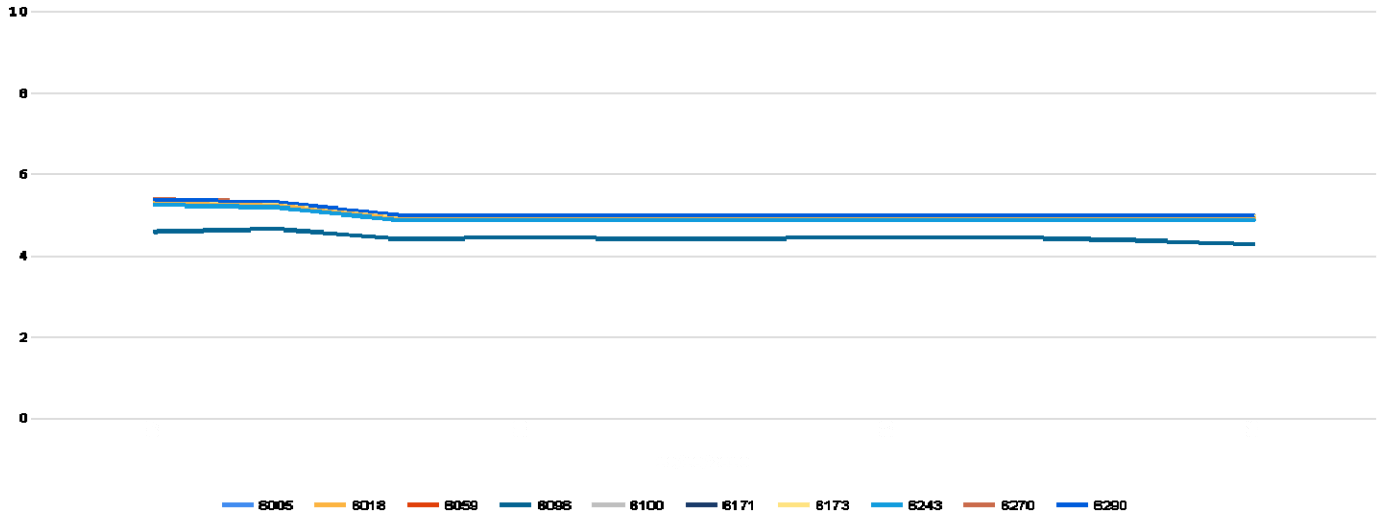
FECHA INICIO	FECHA FINAL	SUCESO
22/10/2018 06:19	22/10/2018 06:26	Disparo L/T Los Brillantes - Tapachula - 1; opera ESIM005, se registran frecuencias Min: 59.911 Hz y Max: 60.52Hz.
25/10/2018 00:00	25/10/2018 23:59	Para esta fecha el EOR no hizo publicaciones del informe diario del CRCT.

Modificaciones temporales de las Máximas Transferencias del 19 de octubre al 25 de octubre de 2018

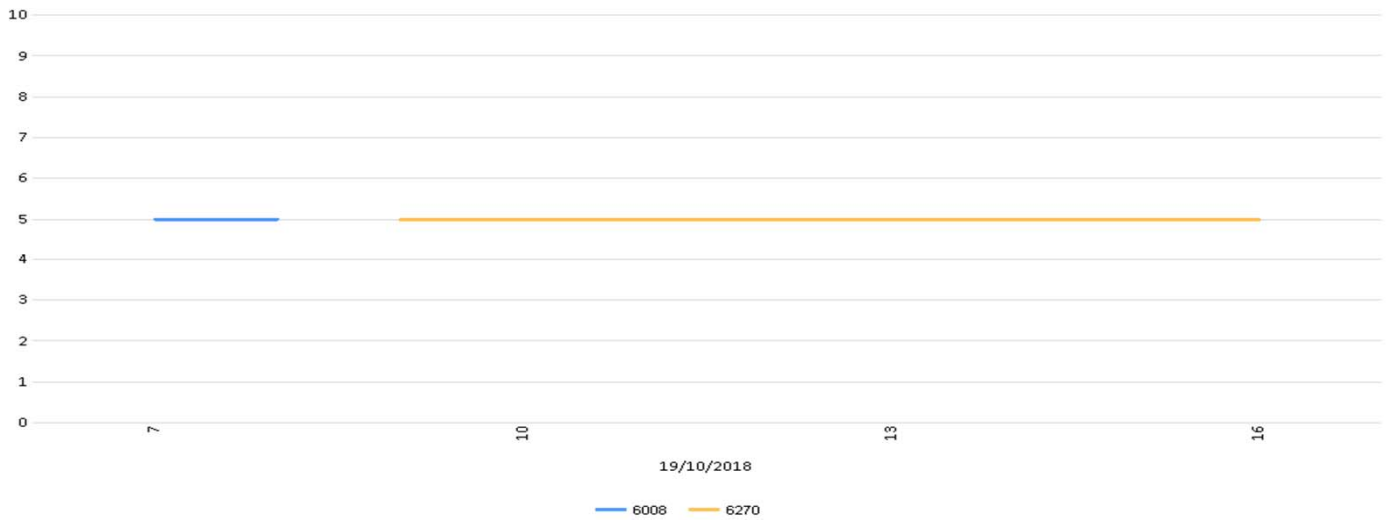
Capacidad Modificada	Fechas		Período (Horas/días)		Período Mercado	Causa
Modificación a la importación y Porteo de Nicaragua (ENATREL)	oct. -18	19, 20, 21	24	3	0:00h-23:59h	Modificación a las capacidades de importación y porteo en sentido sur-norte del área de control de Nicaragua: Importación SN: en Demanda Máxima 50MW, Demanda Media 60 MW y Mínima 50MW; Porteo SN: en Demanda Máxima 110MW, Demanda Media: 150MW, en Demanda Mínima 150MW, debido al pronóstico del potencial eólico y considerando el mantenimiento de emergencia de CNDC ENATREL, ver nota EOR-GP0-05-10-2018-237.
		22, 23, 24, 25		4		Modificación a las capacidades de importación y porteo en sentido sur-norte del área de control de Nicaragua: Importación SN: en Demanda Máxima 60MW, Demanda Media 50 MW y Mínima 50MW; Porteo SN: en Demanda Máxima 110MW, Demanda Media: 100MW, en Demanda Mínima 120MW, debido al pronóstico del potencial eólico y considerando el mantenimiento de emergencia de CNDC ENATREL, ver nota EOR-GP0-05-10-2018-237.
Modificación a la Transferencia (ICE)	oct. -18	19	10	0.42	7:00h-16:59h	Reducción a la capacidad de Transferencia Sur-Norte a 0 MW, debido a SOLMANT 799, Indisponibilidad de la LT230kV General Leesville, en el área de Control de Costa Rica

PRECIOS NODALES

Precios menores de US\$ 10.00/MWh



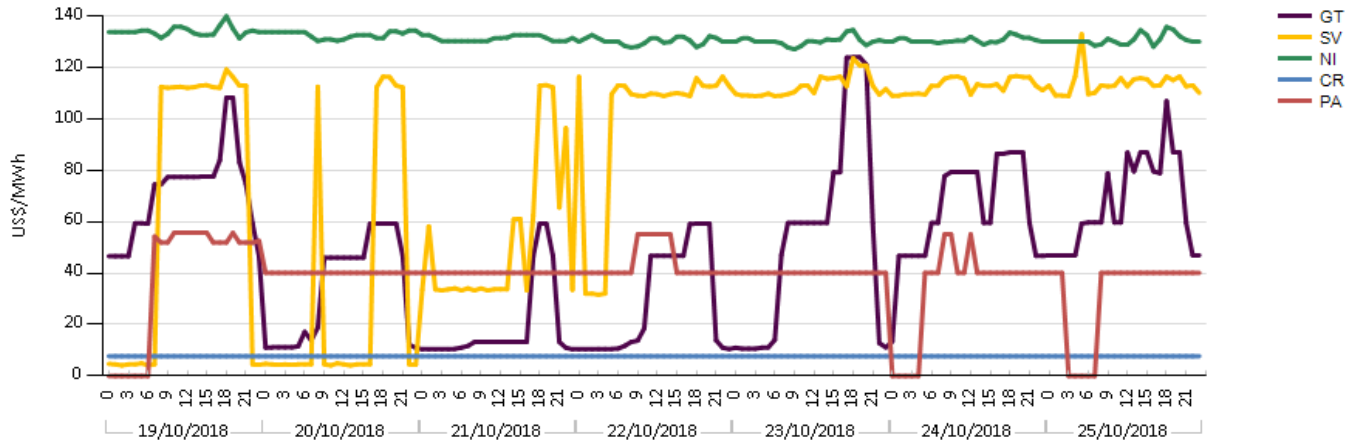
Precios menores de US\$ 10.00/MWh MOR



COSTO MARGINAL DEL SISTEMA (US\$)

	19-oct.	20-oct.	21-oct.	22-oct.	23-oct.	24-oct.	25-oct.
GT	\$70.63	\$33.55	\$18.80	\$28.47	\$53.19	\$64.37	\$66.80
SV	\$67.87	\$31.81	\$51.93	\$98.10	\$112.60	\$112.73	\$113.72
NI	\$133.90	\$132.51	\$131.08	\$130.10	\$130.11	\$130.46	\$130.55
CR	\$7.73	\$7.73	\$7.73	\$7.73	\$7.73	\$7.73	\$7.73
PA	\$37.96	\$40.10	\$40.10	\$43.84	\$40.10	\$33.61	\$31.75

### Predespacho



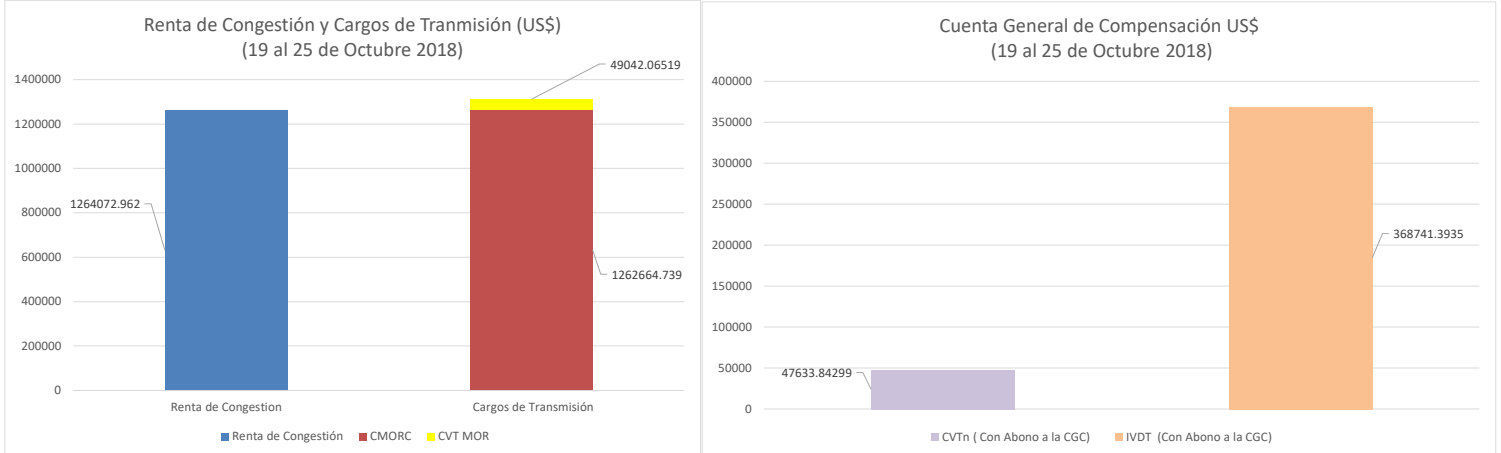
### Precios mayores de US\$ 200/MWh

TOP - TCP

Elaborado con información de las Bases de Datos del EOR.

No se registraron

### INFORMACIÓN FINANCIERA SOBRE RENTA DE CONGESTIÓN Y CARGOS DE TRANSMISIÓN EN EL MER



RC asociada a DF	19-oct	20-oct	21-oct	22-oct	23-oct	24-oct	25-oct	Acumulado
Renta de Congestión (US\$)	32,603.28	17,061.42	17,208.82	68,772.57	324,222.25	466,580.05	337,624.56	1,264,072.96