

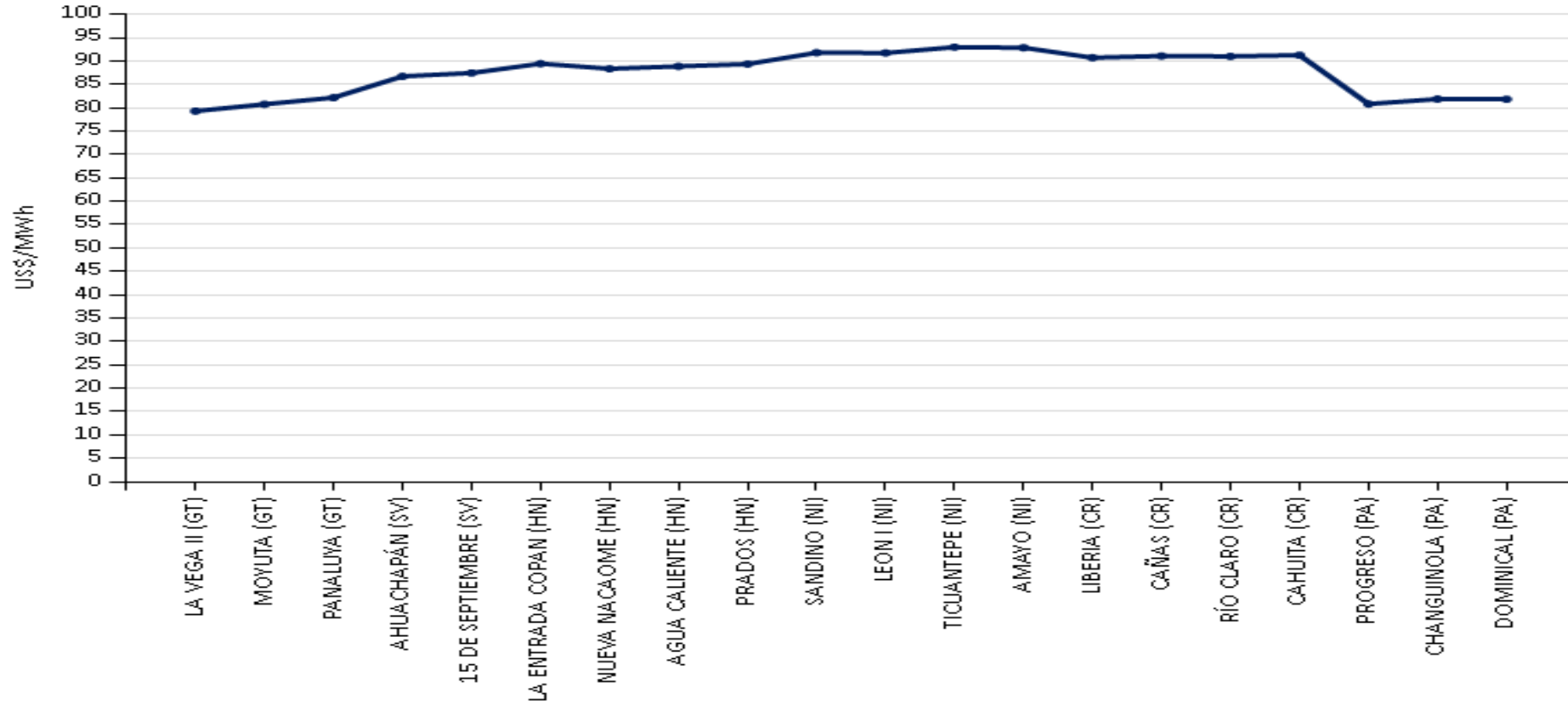


# ***Semanario Regional***

*Semana del 4 de octubre al 10 de octubre de 2019*



## PRECIOS PROMEDIO EX- ANTE POR NODO DE ENLACE



**No se registraron**

Precios menores de US\$ 10.00/MWh MOR

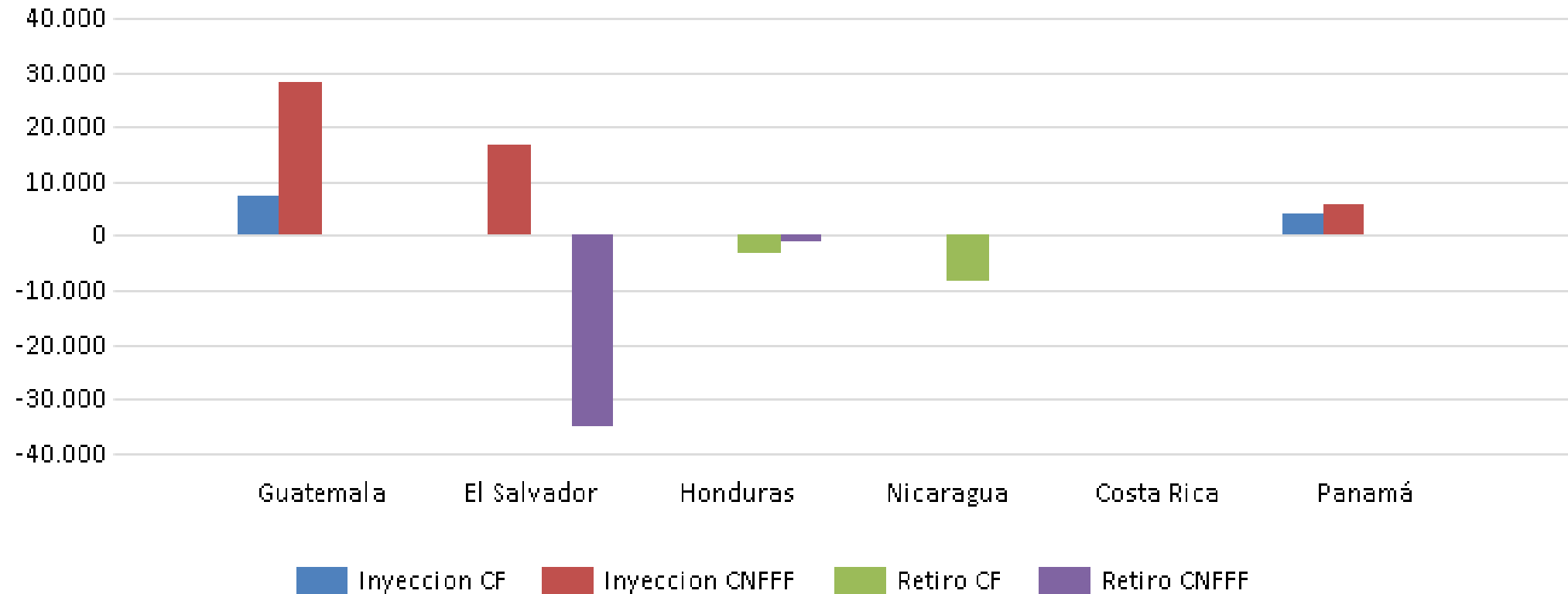
Precios menores de US\$ 10.00/MWh MCR

Precios mayores de US\$ 200/MWh MCR

Precios mayores de US\$ 200/MWh MOR

# INYECCIÓN Y RETIRO DE ENERGÍA POR PAÍS EN EL MER

## Mercado de Contrato Regional (MWh)

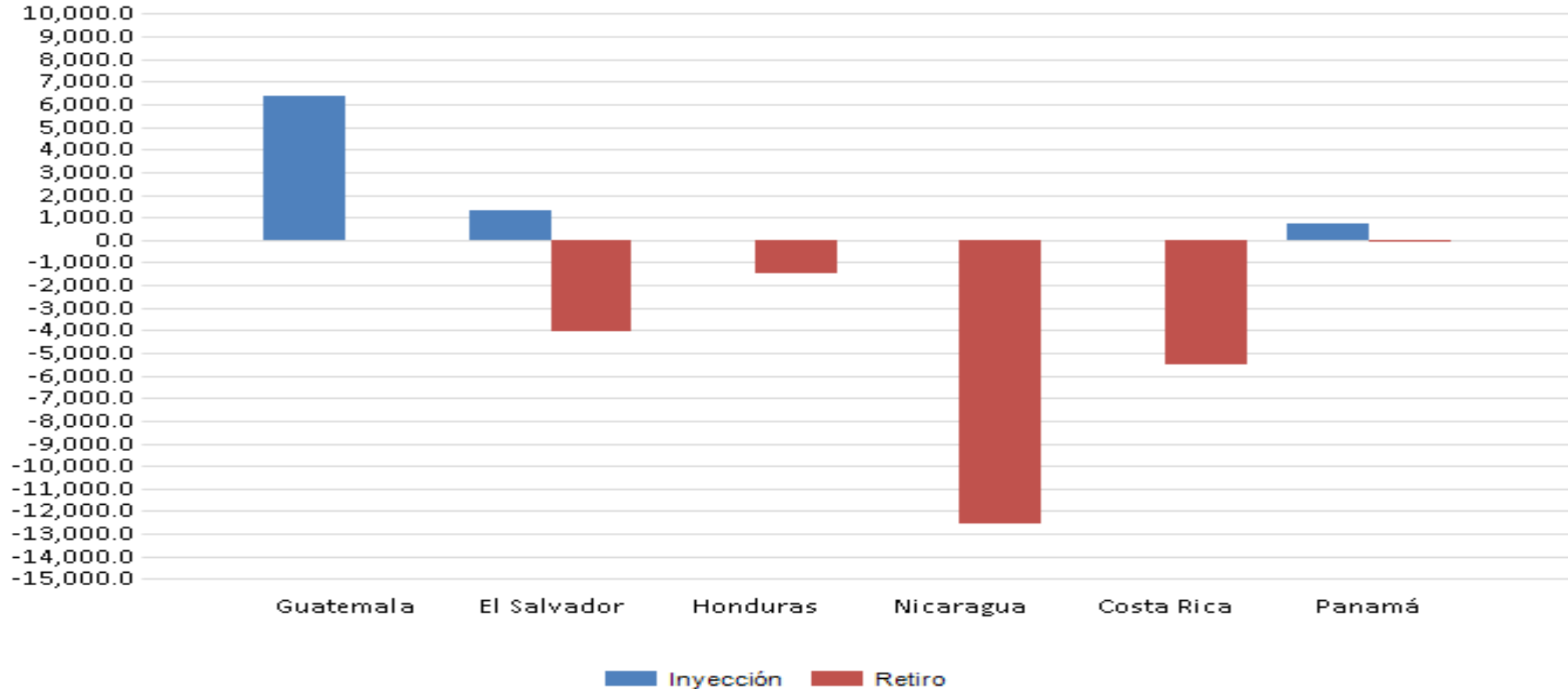


	Operación	Guatemala	El Salvador	Honduras	Nicaragua	Costa Rica	Panamá
	Inyección CF	7,542	0	0	0	0	4,200
	Inyección CNFFF	28,098	16,829	0	0	0	5,828
	Retiro CF	0	0	3,342	8,400	0	0
	Retiro CNFFF	0	35,086	1,160	0	0	0

\* CNFFF contiene las Ofertas de Flexibilidad

# INYECCIÓN Y RETIRO DE ENERGÍA POR PAÍS EN EL MER

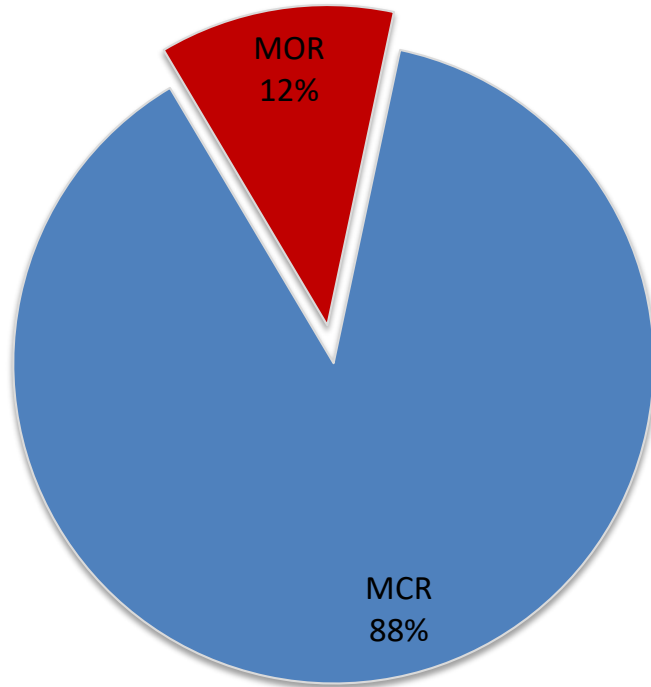
## Mercado de Oportunidad Regional (MWh)



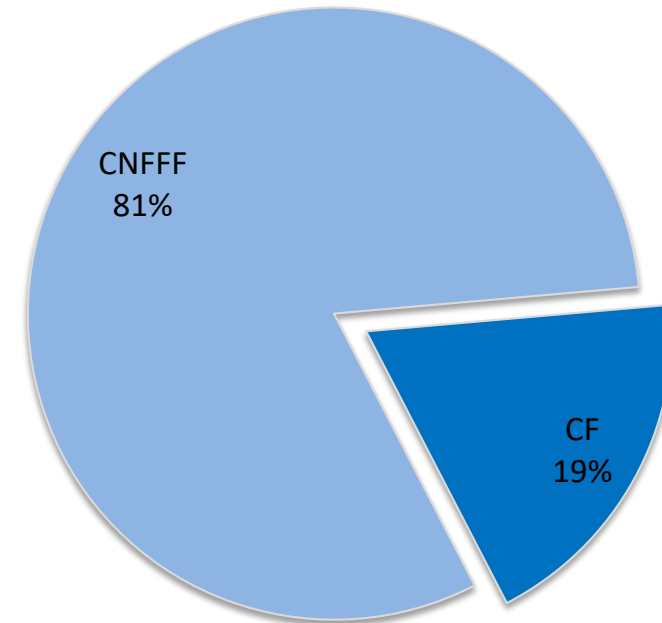
	Oferta	Guatemala	El Salvador	Honduras	Nicaragua	Costa Rica	Panamá
	Inyección	6,396.5	1,324.1	0.0	0.0	0.0	695.7
	Retiro	0.0	4,013.5	1,500.0	12,537.9	5,530.1	16.1

# TRANSACCIONES MERCADO DE CONTRATOS Y MERCADO DE OPORTUNIDADES

## MCR vs MOR

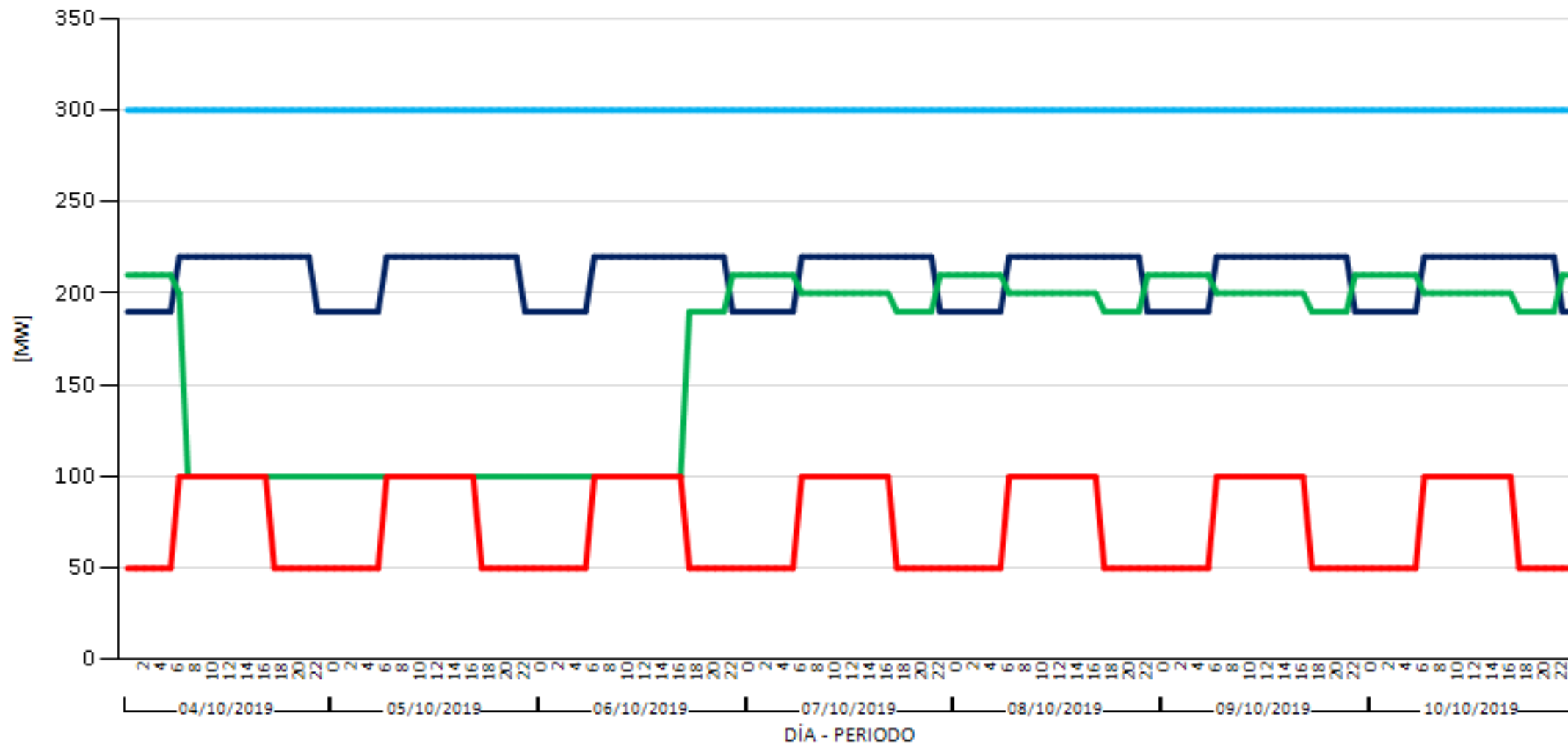


## MCR



# MÁXIMAS CAPACIDADES DE TRANSFERENCIA

## FLUJO NORTE - SUR



■ GUATEMALA-EL SALVADOR + GUATEMALA-HONDURAS + EL SALVADOR-HONDURAS

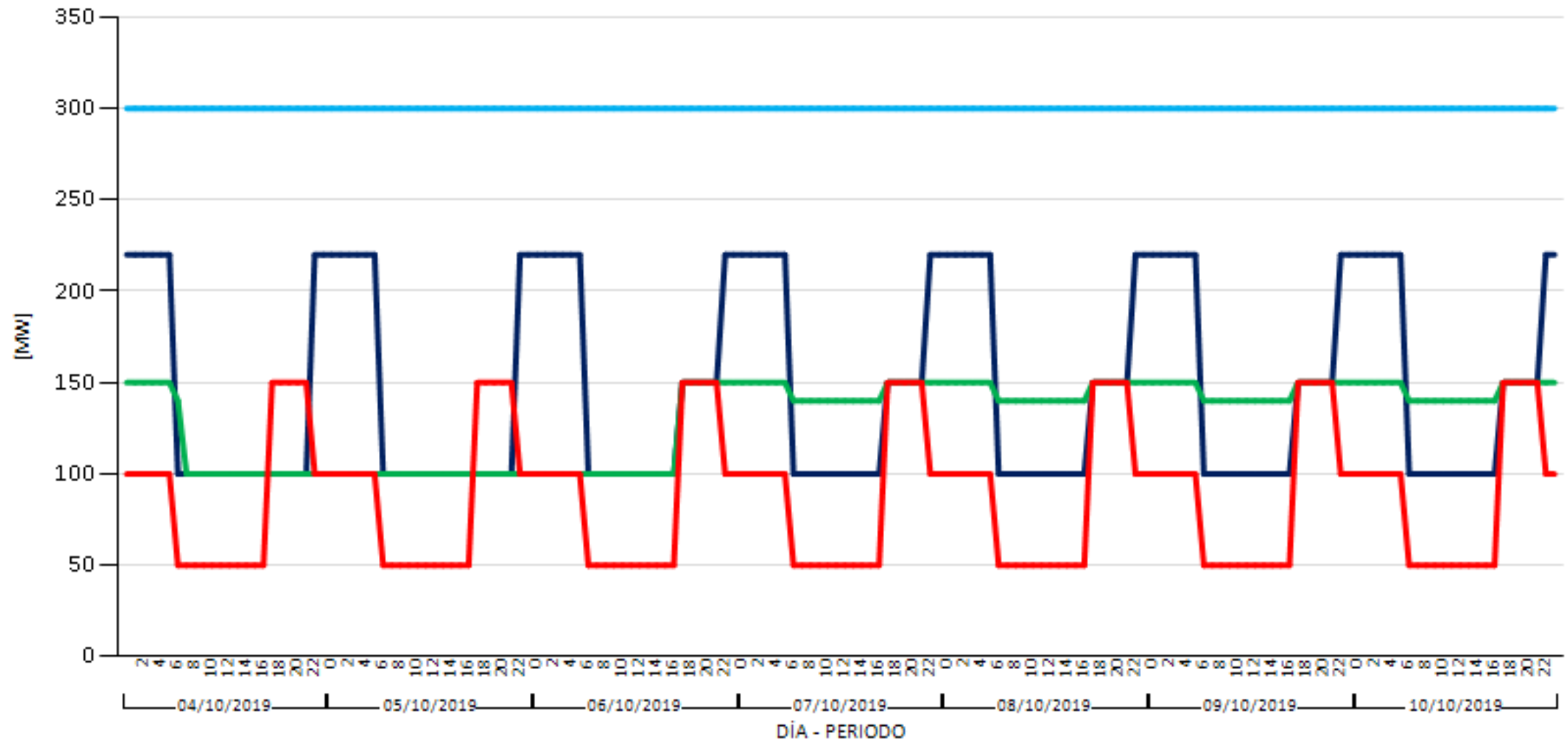
■ HONDURAS-NICARAGUA

■ NICARAGUA-COSTA RICA

■ COSTA RICA-PANAMÁ

# MÁXIMAS CAPACIDADES DE TRANSFERENCIA

## FLUJO SUR - NORTE



■ GUATEMALA-EL SALVADOR + GUATEMALA-HONDURAS + EL SALVADOR-HONDURAS

■ HONDURAS-NICARAGUA

■ NICARAGUA-COSTA RICA

■ COSTA RICA-PANAMÁ

## PRECIOS POR PAÍS

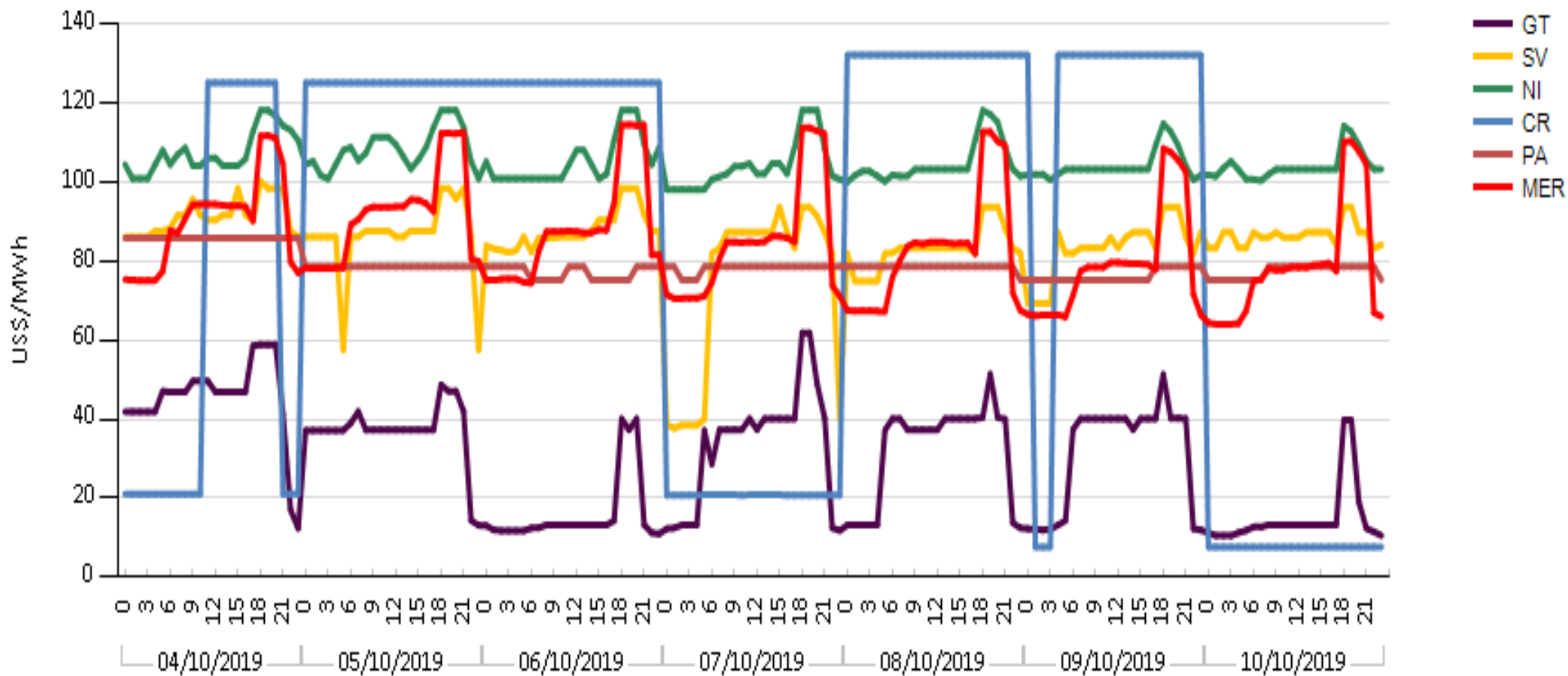
### COSTO MARGINAL DEL SISTEMA (US\$)

	04-oct.	05-oct.	06-oct.	07-oct.	08-oct.	09-oct.	10-oct.
GT	\$45.25	\$37.03	\$16.02	\$33.11	\$32.05	\$31.18	\$14.93
SV	\$91.25	\$86.10	\$87.66	\$73.28	\$83.05	\$83.16	\$86.36
NI	\$107.45	\$108.27	\$105.24	\$103.83	\$104.63	\$104.03	\$103.89
CR	\$64.35	\$124.96	\$124.96	\$20.82	\$131.91	\$116.39	\$7.73
PA	\$85.72	\$78.50	\$76.99	\$78.09	\$78.37	\$76.16	\$77.26
MER	\$89.82	\$91.51	\$87.88	\$84.47	\$82.71	\$79.02	\$78.58



## PRECIOS POR PAÍS

### Precios del Predespacho de los Mercados Nacionales



## EVENTOS EN EL SER

FECHA INICIO	FECHA FINAL	SUCESO
5/10/2019 13:18	5/10/2019 18:51	Pérdida de 115 MW de carga por disparo de línea interconexión a 230 kV Prados - León I (Honduras - Nicaragua, por actuación de relé de distancia (21). Problemas de cierre en SE PRD (HON)
6/10/2019 22:42	6/10/2019 23:45	Pérdida de 87.4 MW de carga por disparo de línea interconexión a 230 kV Aguacaliente - Sandino (Honduras - Nicaragua, Normalización tardía por bloqueo de los interruptores de Sub. Sandino (relé 86, relé maestro de disparo y bloqueo). Se requirió ajuste a las programaciones de intercambio en Guatemala, Nicaragua y Costa Rica para evitar sobrecargas en Interconexión Prados - León I
8/10/2019 21:15	8/10/2019 21:59	Sistema de transmisión Litoral Atlántico de Honduras. disparo de línea Ceiba Térmica - Tela (L516) causa indeterminada. Pérdida de Generación de 56.58 MW y Carga 101.52 MW
10/10/2019 12:30	10/10/2019 12:35	Honduras. Disparo y re cierre posterior de línea de transmisión de 230 kV, L637 (SE Santa Lucía - SE Los Prados). Pérdida de 109 MW de generación fotovoltaica. Origen, oscilaciones en el SIN.

## MODIFICACIONES A LAS CAPACIDADES DE TRANSMISIÓN

Modificaciones temporales de las Máximas Transferencias del 4 de octubre al 10 de octubre de 2019						
Capacidad Modificada	Fechas		Período (Horas/días)		Período Mercado	Causa
Máxima capacidad de transferencia de Nicaragua (ENATREL)	oct. -19	5, 6, 7, 8, 9, 10	24	1	0:00h-23:59h	Modificación a las capacidades de importación y porteo en sentido sur-norte del área de control de Nicaragua: Importación SN: en Demanda Máxima 150 MW, Demanda Media 140 MW y Demanda Mínima 150 MW; Porteo SN: en Demanda Máxima 150 MW, Demanda Media: 140 MW y en Demanda Mínima 150 MW, debido al pronóstico del potencial eólico de CNDC ENATREL, ver nota EOR-GPO-20-09-2019-232.
		4	7	0.3	0:00h-6:59h	Modificación a las capacidades de importación y porteo en sentido sur-norte del área de control de Nicaragua: Importación SN: en Demanda Máxima 150 MW, Demanda Media 140 MW y Demanda Mínima 150 MW; Porteo SN: en Demanda Máxima 150 MW, Demanda Media: 140 MW y en Demanda Mínima 150 MW, debido al pronóstico del potencial eólico de CNDC ENATREL, ver nota EOR-GPO-20-09-2019-232.
		4	17	0.71	7:00h-23:59h	Modificación a las capacidades de importación y porteo en sentido norte-sur del área de control de Costa Rica: Importación NS: en Demanda Máxima 100 MW, Demanda Media 100 MW y Demanda Mínima 100 MW; Porteo NS: en Demanda Máxima 100 MW, Demanda Media: 100 MW y en Demanda Mínima 100 MW, debido a la ejecución de Solmant 173 solicitado por el área de control de Nicaragua.

## MODIFICACIONES A LAS CAPACIDADES DE TRANSMISIÓN

### Modificaciones temporales de las Máximas Transferencias del 4 de octubre al 10 de octubre de 2019

Capacidad Modificada	Fechas	Período (Horas/días)	Período Mercado	Causa		
Máxima capacidad de transferencia de Nicaragua (ENATREL)	oct. -19	4	17	0.71	7:00h-23:59h	Modificación a las capacidades de importación y porteo en sentido sur-norte del área de control de Nicaragua: Importación SN: en Demanda Máxima 100 MW, Demanda Media 100 MW y Demanda Mínima 100 MW; Porteo SN: en Demanda Máxima 100 MW, Demanda Media: 100 MW y en Demanda Mínima 100 MW, debido a la ejecución de Solmant 173 solicitado por el área de control de Nicaragua.
		4, 5	5	0.21	17:00h-21:59h	Modificación a las capacidades de porteo en sentido sur-norte del área de control de Nicaragua en Demanda Máxima 100 MW, debido a la ejecución de Solmant 173 solicitado por el área de control de Nicaragua.
		5	24	1	00:00h-23:59h	Modificación a las capacidades de importación y porteo en sentido sur-norte del área de control de Nicaragua: Importación SN: en Demanda Máxima 100 MW, Demanda Media 100 MW y Demanda Mínima 100 MW; Porteo SN: en Demanda Máxima 100 MW, Demanda Media: 100 MW y en Demanda Mínima 100 MW, debido a la ejecución de Solmant 173, solicitado por las área de control de Nicaragua.
		5	24	1	00:00h-23:59h	Modificación a las capacidades de importación y porteo en sentido norte-sur del área de control de Costa Rica: Importación NS: en Demanda Máxima 100 MW, Demanda Media 100 MW y Demanda Mínima 100 MW; Porteo NS: en Demanda Máxima 100 MW, Demanda Media: 100 MW y en Demanda Mínima 100 MW, debido a la ejecución de Solmant 173, solicitado por el área de control de Nicaragua.

## MODIFICACIONES A LAS CAPACIDADES DE TRANSMISIÓN

### Modificaciones temporales de las Máximas Transferencias del 4 de octubre al 10 de octubre de 2019

Capacidad Modificada	Fechas	Período (Horas/días)	Período Mercado	Causa		
Máxima capacidad de transferencia de Nicaragua (ENATREL)	oct. -19	6	17	0.71	0:00h-16:59h	Modificación a las capacidades de importación y porteo en sentido norte-sur del área de control de Costa Rica: Importación NS: en Demanda Máxima 100 MW, Demanda Media 100 MW y Demanda Mínima 100 MW; Porteo NS: en Demanda Máxima 100 MW, Demanda Media: 100 MW y en Demanda Mínima 100 MW, debido a la ejecución de Solmant 173 solicitado por el área de control de Nicaragua.
		6	17	0.71	0:00h-16:59h	Modificación a las capacidades de importación y porteo en sentido sur-norte del área de control de Nicaragua: Importación SN: en Demanda Máxima 100 MW, Demanda Media 100 MW y Demanda Mínima 100 MW; Porteo SN: en Demanda Máxima 100 MW, Demanda Media: 100 MW y en Demanda Mínima 100 MW, debido a la ejecución de solmant 173 solicitado por el área de control de Nicaragua.
Máxima capacidad importación de Panamá	oct. -19	4, 5, 6, 7, 8, 9, 10	24	1	0:00h-23:59h	Aumento a las capacidad de Importación NS, Demanda Máxima 50 MW, Demanda Media 100 MW y Demanda Mínima 50 MW. Referencia Nota EOR-GPO-02-08-2019-199.